

令和2年1月27日

【照会先】

医薬・生活衛生局水道課

課長 熊谷 和哉（内線 4021）

課長補佐 草川 祐介（内線 4013）

課長補佐 鮫島 竜一（内線 4023）

（代表電話）03(5253)1111

（直通電話）03(3595)2368

報道関係者 各位

水道事業における耐震化の状況（平成30年度）

平成30年度末時点における水道施設の耐震化の状況は、基幹的な水道管のうち耐震性のある管路の割合が40.3%、浄水施設の耐震化率が30.6%、配水池の耐震化率が56.9%となっており、依然として低い状況にあります。

厚生労働省では、引き続き、水道事業者等に対し技術的、財政的支援を行い、耐震化率等の向上を図ります。

I 調査結果の概要

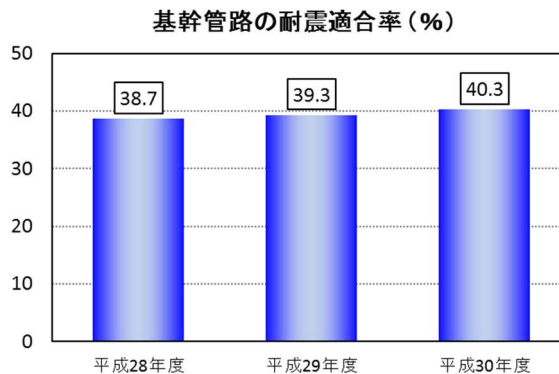
厚生労働省では、水道事業における耐震化の推進施策の一環として、平成20年度から、全国の水道管や浄水施設など水道施設（＜補足説明1＞参照）の耐震化状況を調査しています。

平成30年度末時点の調査結果がまとまりましたので、公表します。

① 基幹管路の耐震化状況（＜補足説明2＞参照）

導水管や送水管など、「基幹管路」と呼ばれる水道管の耐震適合率は全国平均で40.3%であり、昨年度（39.3%）から1.0ポイント上昇しました。都道府県別（P5＜別紙1＞1-1参照）及び水道事業主体別（自治体、一部事務組合など）（P6～18＜別紙1＞1-2、1-3参照）に見た場合、進み具合に大きな開きがある状況となっています。

| | 基幹管路の 総延長 | 耐震適合性の ある管の延長 | 耐震適合率 |
|--------|--------------|------------------|--------|
| | A(km) | B(km) | B/A(%) |
| 平成28年度 | 99,083 | 38,392 | 38.7 |
| 平成29年度 | 104,799 | 41,159 | 39.3 |
| 平成30年度 | 106,446 | 42,934 | 40.3 |



② 浄水施設の耐震化状況

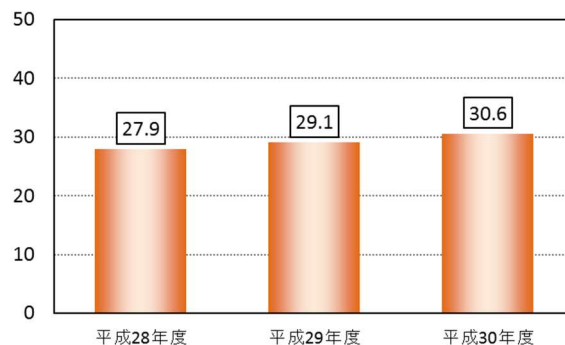
浄水施設の耐震化率は 30.6% で、昨年度 (29.1%) から 1.5 ポイント上昇しました。着水井から浄水池までの処理系統の全てを耐震化するには施設停止が必要で改修が難しい場合が多いため、基幹管路や配水池に比べて耐震化が進んでいない状況となっています (P19~20<別紙 2>参照)。

浄水施設の耐震化率

| | 全浄水施設能力 | 耐震化 浄水施設能力 | 耐震化率 |
|--------|-----------------------|-----------------------|--------|
| | A(千m ³ /日) | B(千m ³ /日) | B/A(%) |
| 平成28年度 | 68,722 | 19,203 | 27.9 |
| 平成29年度 | 68,811 | 20,038 | 29.1 |
| 平成30年度 | 68,697 | 21,046 | 30.6 |

※平成29年度の全浄水施設能力及び耐震化浄水施設能力の値は前年度公表値より修正

浄水施設の耐震化率 (%)



《参考》浄水施設の主要構造物耐震化率 (<補足説明3>参照)

| | 全浄水施設能力 | 耐震化 浄水施設能力 | 耐震化率 |
|--------|-----------------------|-----------------------|--------|
| | A(千m ³ /日) | B(千m ³ /日) | B/A(%) |
| 平成29年度 | 57,984 | 24,553 | 42.3 |
| 平成30年度 | 57,778 | 26,627 | 46.1 |

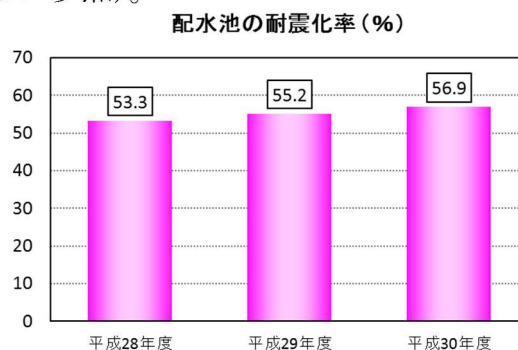
※浄水施設能力には消毒のみ施設を除く

※平成29年度の全浄水施設能力の値は前年度公表値より修正

③ 配水池の耐震化状況

配水池の耐震化率は 56.9% で、昨年度 (55.2%) から 1.7 ポイント上昇しました。浄水施設に比べ耐震化が進んでいるのは、構造上、個々の配水池毎に改修が行いやすいためと考えられます (P21<別紙 3>参照)。

| | 全有効容量 | 耐震化 有効容量 | 耐震化率 |
|--------|---------------------|---------------------|--------|
| | A(千m ³) | B(千m ³) | B/A(%) |
| 平成28年度 | 40,881 | 21,777 | 53.3 |
| 平成29年度 | 40,839 | 22,536 | 55.2 |
| 平成30年度 | 41,035 | 23,353 | 56.9 |



II 今後の取組

国では、南海トラフ地震や首都直下地震など、発生が想定される大規模自然災害に対して強靱な国づくりに関する取組として、国土強靱化基本計画及び国土強靱化アクションプラン 2019 を策定し、水道においては基幹管路の耐震適合率を 2022 年度末までに 50%以上に引き上げる目標を掲げています。

さらに、大規模地震の発生確率の増加、異常気象の頻発・激甚化等を踏まえ、平成 30 年 12 月 14 日に国土強靱化基本計画を見直すとともに、防災・減災、国土強靱化のための 3 か年緊急対策を推進しているところです。同緊急対策では、基幹管路において 2022 年度末の耐震適合率を 50%とするため、耐震化のペースを 1.5 倍に加速させるとともに、重要度の高い浄水場・配水場の耐震化率をそれぞれ 3%、4%引き上げることとしています。

厚生労働省としては、水道事業者における耐震化の取組を支援するため、財政支援の拡充や「水道の耐震化計画等策定指針」の提供等の技術的支援に取り組んでいます。また、水道法の一部を改正する法律（平成 30 年法律第 92 号）において、水道事業者による施設の計画的な更新の実施に関する規定等が創設されたところであり、改正水道法の運用を適切に行うとともに、水道事業における耐震化が更に進むよう今後も引き続き取り組んでまいります。

<参考> 水道耐震化への支援策

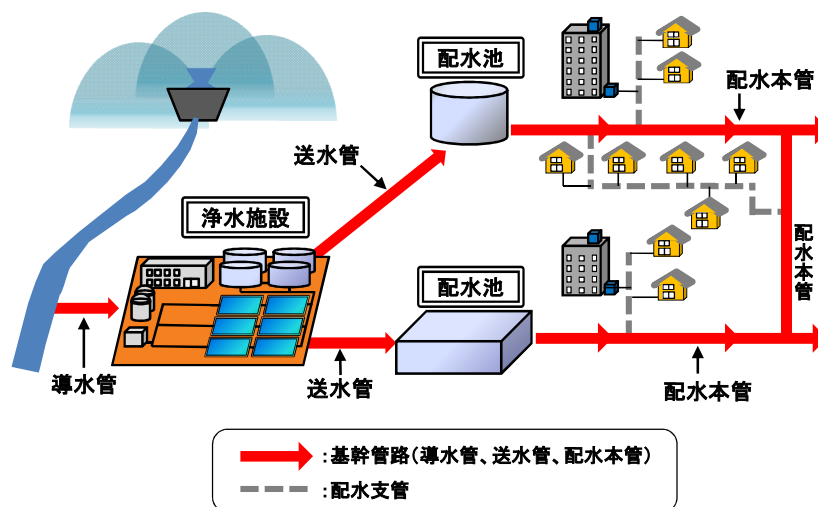
○財政的支援 ～ 建設事業費の負担軽減

- ・生活基盤施設耐震化等交付金 令和 2 年度当初予算（案）418 億円の内数、交付率 1/4～1/2

○技術的支援 ～ 計画的な耐震化実施のための手引き書等の整備

- ・「水道の耐震化計画等策定指針」（H27.6 厚生労働省）
- ・「管路の耐震化に関する検討報告書」（H26.6 厚生労働省）
- ・「水道事業におけるアセットマネジメント（資産管理）に関する手引き」（H21.7 厚生労働省）
- ・「アセットマネジメント「簡易支援ツール」」（H25.6 厚生労働省）
- ・「水道施設耐震工法指針・解説 2009」（日本水道協会） ほか

<補足説明1> 一般的な水道施設の説明



注) 水道事業の中には、水道用水供給事業から全量を受水して基幹管路を持たない事業もある。

<補足説明2> 基幹管路における耐震管及び耐震適合性のある管について

管路の場合、管自体の耐震性能に加えて、その管が布設された地盤の性状（例えば軟弱地盤、液状化しやすい埋立地など）によって、その耐震性が大きく左右される。

耐震管とは、地震の際でも継ぎ目の接合部分が離脱しない構造となっている管のことをいう。それに対して、耐震管以外でも管路が布設された地盤の性状を勘案すれば耐震性があると評価できる管等があり、それらを耐震管に加えたものを「耐震適合性のある管」と呼んでいる。

<補足説明3> 浄水施設の主要構造物耐震化率について

震災時においても安定的に浄水処理を行うためには、着水井から浄水池までの浄水施設の系統全てにおいて耐震基準を満たす必要があるが、その整備には相当の期間を要する。そのため、本指標は、浄水施設の耐震化対策の取組み及びその進捗状況を表すものとして、浄水場の主要構造物である、沈でん池及びろ過池に対して耐震対策が施されている割合を示す指標である。

(沈でん・ろ過を有する施設の耐震化浄水施設能力+ろ過のみ施設の耐震化浄水施設能力) / 全浄水施設能力 × 100

<別紙1> 基幹管路の耐震化状況(平成30年度末)

1-1 都道府県別一覧表 ※1

| 都道府県名 | 平成30年度 | | | | | (参考)平成29年度 | | 耐震適合率の増減 ※2 (H30-H29) (%) | |
|-------|-------------|------------------|------------|-------|-------|------------|-------|---------------------------------|-------------------|
| | 基幹管路 総延長 | 耐震適合性の ある管の延長 | | 耐震適合率 | 耐震管率 | 耐震適合率 | 耐震管率 | | |
| | | (m) | (m) | | | | | | 耐震管 の延長 (m) |
| | | | | | | | | | |
| | | | (B/A=①) | (C/A) | (②) | | ①-② | | |
| 北海道 | 5,105,982 | 2,246,745 | 1,338,554 | 44.0% | 26.2% | 43.5% | 26.0% | 0.5% | |
| 青森県 | 2,011,901 | 889,150 | 721,117 | 44.2% | 35.8% | 43.6% | 35.3% | 0.6% | |
| 岩手県 | 1,685,404 | 826,956 | 418,025 | 49.1% | 24.8% | 49.6% | 22.9% | -0.5% | |
| 宮城県 | 2,249,672 | 1,078,597 | 758,609 | 47.9% | 33.7% | 47.0% | 32.4% | 0.9% | |
| 秋田県 | 2,973,229 | 724,566 | 552,592 | 24.4% | 18.6% | 25.2% | 19.1% | -0.8% | |
| 山形県 | 1,878,822 | 762,087 | 594,227 | 40.6% | 31.6% | 39.9% | 30.9% | 0.7% | |
| 福島県 | 1,679,990 | 929,644 | 362,111 | 55.3% | 21.6% | 55.1% | 21.3% | 0.2% | |
| 茨城県 | 1,922,903 | 812,800 | 414,566 | 42.3% | 21.6% | 37.0% | 18.6% | 5.3% | |
| 栃木県 | 1,479,141 | 546,019 | 152,800 | 36.9% | 10.3% | 33.8% | 8.4% | 3.1% | |
| 群馬県 | 2,023,541 | 828,905 | 192,447 | 41.0% | 9.5% | 39.6% | 8.7% | 1.4% | |
| 埼玉県 | 3,461,578 | 1,596,154 | 1,081,171 | 46.1% | 31.2% | 45.1% | 30.6% | 1.0% | |
| 千葉県 | 2,317,460 | 1,368,095 | 683,695 | 59.0% | 29.5% | 55.6% | 28.5% | 3.4% | |
| 東京都 | 3,531,552 | 2,254,445 | 1,493,287 | 63.8% | 42.3% | 63.3% | 41.7% | 0.5% | |
| 神奈川県 | 2,850,221 | 2,041,631 | 1,610,161 | 71.6% | 56.5% | 71.3% | 56.1% | 0.3% | |
| 新潟県 | 2,844,001 | 1,002,734 | 674,140 | 35.3% | 23.7% | 31.7% | 21.9% | 3.6% | |
| 富山県 | 845,297 | 320,336 | 293,675 | 37.9% | 34.7% | 37.7% | 34.4% | 0.2% | |
| 石川県 | 1,334,381 | 524,414 | 439,151 | 39.3% | 32.9% | 39.4% | 33.2% | -0.1% | |
| 福井県 | 1,316,527 | 488,127 | 195,017 | 37.1% | 14.8% | 36.5% | 13.8% | 0.6% | |
| 山梨県 | 1,168,005 | 454,245 | 186,679 | 38.9% | 16.0% | 37.6% | 14.4% | 1.3% | |
| 長野県 | 3,201,345 | 1,120,922 | 651,735 | 35.0% | 20.4% | 33.8% | 20.4% | 1.2% | |
| 岐阜県 | 2,441,616 | 941,747 | 757,450 | 38.6% | 31.0% | 40.3% | 31.7% | -1.7% | |
| 静岡県 | 3,978,941 | 1,666,502 | 1,120,203 | 41.9% | 28.2% | 38.3% | 26.2% | 3.6% | |
| 愛知県 | 4,072,281 | 2,356,032 | 1,672,200 | 57.9% | 41.1% | 61.0% | 41.3% | -3.1% | |
| 三重県 | 3,496,454 | 1,093,896 | 590,800 | 31.3% | 16.9% | 29.9% | 16.0% | 1.4% | |
| 滋賀県 | 1,435,771 | 436,484 | 329,848 | 30.4% | 23.0% | 30.7% | 23.6% | -0.3% | |
| 京都府 | 1,389,484 | 525,473 | 444,959 | 37.8% | 32.0% | 36.4% | 31.3% | 1.4% | |
| 大阪府 | 2,827,950 | 1,328,813 | 1,006,697 | 47.0% | 35.6% | 46.3% | 35.3% | 0.7% | |
| 兵庫県 | 5,264,824 | 2,414,319 | 1,569,386 | 45.9% | 29.8% | 45.0% | 29.8% | 0.9% | |
| 奈良県 | 1,522,987 | 656,864 | 434,619 | 43.1% | 28.5% | 41.8% | 27.5% | 1.3% | |
| 和歌山県 | 2,178,542 | 650,020 | 460,791 | 29.8% | 21.2% | 25.3% | 14.7% | 4.5% | |
| 鳥取県 | 549,144 | 146,512 | 145,025 | 26.7% | 26.4% | 25.5% | 25.3% | 1.2% | |
| 島根県 | 2,598,053 | 750,141 | 503,560 | 28.9% | 19.4% | 26.3% | 19.3% | 2.6% | |
| 岡山県 | 2,815,196 | 901,243 | 554,468 | 32.0% | 19.7% | 28.4% | 16.0% | 3.6% | |
| 広島県 | 2,749,213 | 984,479 | 792,892 | 35.8% | 28.8% | 35.4% | 28.4% | 0.4% | |
| 山口県 | 974,770 | 381,688 | 246,052 | 39.2% | 25.2% | 39.1% | 25.3% | 0.1% | |
| 徳島県 | 1,138,078 | 267,783 | 213,288 | 23.5% | 18.7% | 22.6% | 18.4% | 0.9% | |
| 香川県 | 1,007,426 | 354,234 | 218,987 | 35.2% | 21.7% | 35.5% | 17.0% | -0.3% | |
| 愛媛県 | 1,843,978 | 589,545 | 445,041 | 32.0% | 24.1% | 29.2% | 21.0% | 2.8% | |
| 高知県 | 559,209 | 207,971 | 144,875 | 37.2% | 25.9% | 38.5% | 25.2% | -1.3% | |
| 福岡県 | 4,411,960 | 1,711,994 | 767,575 | 38.8% | 17.4% | 39.0% | 17.0% | -0.2% | |
| 佐賀県 | 1,484,085 | 403,199 | 262,381 | 27.2% | 17.7% | 26.5% | 16.8% | 0.7% | |
| 長崎県 | 2,834,509 | 802,361 | 502,057 | 28.3% | 17.7% | 26.2% | 15.9% | 2.1% | |
| 熊本県 | 2,134,382 | 607,598 | 395,801 | 28.5% | 18.5% | 26.3% | 18.0% | 2.2% | |
| 大分県 | 687,811 | 246,361 | 165,136 | 35.8% | 24.0% | 40.0% | 24.6% | -4.2% | |
| 宮崎県 | 1,526,002 | 435,381 | 321,656 | 28.5% | 21.1% | 32.8% | 22.2% | -4.3% | |
| 鹿児島県 | 2,622,029 | 714,601 | 345,588 | 27.3% | 13.2% | 22.4% | 10.2% | 4.9% | |
| 沖縄県 | 2,020,335 | 542,286 | 385,985 | 26.8% | 19.1% | 25.8% | 18.3% | 1.0% | |
| 合計 | 106,445,982 | 42,934,099 | 27,611,079 | 40.3% | 25.9% | 39.3% | 24.9% | 1.0% | |

※1 各都道府県の水道事業(簡易水道事業を除く)及び水道用水供給事業が有している基幹管路の状況を集計したもの。

※2 一部で耐震適合率が昨年度に比べ減少した主な理由は、地盤等の布設条件を考慮した耐震適合性の判断基準の厳密化、事業統合による管路延長の増加、管路の分類の見直し、集計方法の見直し等による。

<別紙1> 基幹管路の耐震化状況(平成30年度末)

1-2 大臣認可事業(上水道事業)別

| | 都道府県名 | 事業主体名 | 平成30年度 | | | | | |
|----|-------|-------------|-------------|------------------|------------|-------|-------|-----|
| | | | 基幹管路 総延長 | 耐震適合性の ある管の延長 | | 耐震適合率 | 耐震管率 | |
| | | | | (m) | 耐震管 の延長 | | | |
| | | | | | (A) | | | (B) |
| | | | (m) | (m) | (m) | (%) | (%) | |
| | | | (A) | (B) | (C) | (B/A) | (C/A) | |
| 01 | 北海道 | 函館市 | 150,850 | 83,147 | 59,903 | 55.1% | 39.7% | |
| 02 | 北海道 | 岩見沢市 | 117,031 | 23,842 | 23,842 | 20.4% | 20.4% | |
| 03 | 北海道 | 小樽市 | 98,423 | 29,462 | 29,462 | 29.9% | 29.9% | |
| 04 | 北海道 | 室蘭市 | 78,335 | 54,162 | 48,151 | 69.1% | 61.5% | |
| 05 | 北海道 | 稚内市 | 92,774 | 54,189 | 53,789 | 58.4% | 58.0% | |
| 06 | 北海道 | 釧路市 | 95,355 | 37,203 | 37,203 | 39.0% | 39.0% | |
| 07 | 北海道 | 札幌市 | 489,233 | 194,440 | 194,440 | 39.7% | 39.7% | |
| 08 | 北海道 | 旭川市 | 118,461 | 75,103 | 7,677 | 63.4% | 6.5% | |
| 09 | 北海道 | 苫小牧市 | 92,613 | 60,492 | 60,492 | 65.3% | 65.3% | |
| 10 | 北海道 | 北見市(北見) | 290,354 | 77,455 | 39,087 | 26.7% | 13.5% | |
| 11 | 北海道 | 帯広市 | 143,875 | 74,808 | 34,574 | 52.0% | 24.0% | |
| 12 | 北海道 | 千歳市 | 56,666 | 42,951 | 14,226 | 75.8% | 25.1% | |
| 13 | 北海道 | 江別市 | 105,567 | 42,955 | 19,632 | 40.7% | 18.6% | |
| 14 | 北海道 | 三笠市 | 90,194 | 71,331 | 22,164 | 79.1% | 24.6% | |
| 15 | 北海道 | 登別市 | 9,316 | 2,343 | 2,343 | 25.2% | 25.2% | |
| 16 | 北海道 | 恵庭市 | 32,721 | 21,010 | 3,626 | 64.2% | 11.1% | |
| 17 | 北海道 | 北広島市 | 64,486 | 17,682 | 17,682 | 27.4% | 27.4% | |
| 18 | 北海道 | 石狩市 | 84,363 | 53,116 | 53,116 | 63.0% | 63.0% | |
| 19 | 北海道 | 中空知広域水道企業団 | 109,734 | 107,450 | 14,081 | 97.9% | 12.8% | |
| 20 | 青森県 | 弘前市 | 59,027 | 37,504 | 19,546 | 63.5% | 33.1% | |
| 21 | 青森県 | 八戸圏域水道企業団 | 273,969 | 198,048 | 198,048 | 72.3% | 72.3% | |
| 22 | 青森県 | 五所川原市 | 27,177 | 11,657 | 11,657 | 42.9% | 42.9% | |
| 23 | 青森県 | 青森市 | 123,903 | 79,977 | 41,041 | 64.5% | 33.1% | |
| 24 | 岩手県 | 盛岡市 | 130,544 | 89,970 | 41,520 | 68.9% | 31.8% | |
| 25 | 岩手県 | 奥州市 | 178,441 | 55,387 | 42,903 | 31.0% | 24.0% | |
| 26 | 岩手県 | 岩手中部水道企業団 | 288,235 | 202,505 | 95,107 | 70.3% | 33.0% | |
| 27 | 岩手県 | 一関市 | 190,417 | 87,000 | 65,002 | 45.7% | 34.1% | |
| 28 | 宮城県 | 塩竈市 | 55,771 | 34,735 | 32,639 | 62.3% | 58.5% | |
| 29 | 宮城県 | 仙台市 | 473,868 | 352,517 | 224,222 | 74.4% | 47.3% | |
| 30 | 宮城県 | 気仙沼市 | 96,452 | 8,983 | 8,983 | 9.3% | 9.3% | |
| 31 | 宮城県 | 多賀城市 | 28,663 | 8,506 | 4,679 | 29.7% | 16.3% | |
| 32 | 宮城県 | 岩沼市 | 44,936 | 34,212 | 24,690 | 76.1% | 54.9% | |
| 33 | 宮城県 | 名取市 | 29,308 | 16,796 | 16,796 | 57.3% | 57.3% | |
| 34 | 宮城県 | 石巻地方広域水道企業団 | 238,119 | 61,629 | 61,629 | 25.9% | 25.9% | |
| 35 | 宮城県 | 登米市 | 89,196 | 72,395 | 52,067 | 81.2% | 58.4% | |
| 36 | 宮城県 | 栗原市(栗原) | 116,224 | 7,568 | 7,568 | 6.5% | 6.5% | |
| 37 | 宮城県 | 大崎市 | 115,373 | 26,397 | 26,397 | 22.9% | 22.9% | |
| 38 | 秋田県 | 秋田市 | 253,788 | 149,235 | 149,235 | 58.8% | 58.8% | |
| 39 | 秋田県 | 由利本荘市 | 165,456 | 23,512 | 23,512 | 14.2% | 14.2% | |
| 40 | 秋田県 | 横手市 | 144,987 | 46,732 | 46,732 | 32.2% | 32.2% | |
| 41 | 秋田県 | 大館市 | 58,593 | 46,872 | 16,636 | 80.0% | 28.4% | |
| 42 | 山形県 | 山形市 | 246,593 | 119,154 | 119,154 | 48.3% | 48.3% | |
| 43 | 山形県 | 天童市 | 73,087 | 30,266 | 14,055 | 41.4% | 19.2% | |

※大臣認可事業(上水道事業)とは、給水人口5万人を超えるなどの比較的大規模な水道事業をいう。
ただし、北海道は平成21年度以降すべて知事認可となったため、それ以前に大臣認可であった事業を掲載。

<別紙1> 基幹管路の耐震化状況(平成30年度末)

1-2 大臣認可事業(上水道事業)別

| | 都道府県名 | 事業主体名 | 平成30年度 | | | | | |
|----|-------|-------------|-------------|------------------|------------|-----------------------|----------------------|------------|
| | | | 基幹管路 総延長 | 耐震適合性の ある管の延長 | | 耐震適合率 (%) (B/A) | 耐震管率 (%) (C/A) | |
| | | | | (m) (A) | (m) (B) | | | 耐震管 の延長 |
| | | | | | | | | (m) (C) |
| 44 | 山形県 | 米沢市 | 68,559 | 10,629 | 10,629 | 15.5% | 15.5% | |
| 45 | 山形県 | 酒田市 | 67,514 | 37,620 | 37,620 | 55.7% | 55.7% | |
| 46 | 山形県 | 鶴岡市 | 248,408 | 76,722 | 76,722 | 30.9% | 30.9% | |
| 47 | 福島県 | 郡山市 | 122,851 | 83,318 | 78,574 | 67.8% | 64.0% | |
| 48 | 福島県 | いわき市 | 218,261 | 110,258 | 94,687 | 50.5% | 43.4% | |
| 49 | 福島県 | 福島市 | 122,826 | 111,206 | 18,490 | 90.5% | 15.1% | |
| 50 | 福島県 | 会津若松市 | 50,410 | 19,578 | 17,153 | 38.8% | 34.0% | |
| 51 | 福島県 | 須賀川市 | 62,419 | 32,655 | 6,117 | 52.3% | 9.8% | |
| 52 | 福島県 | 白河市 | 33,048 | 14,536 | 3,557 | 44.0% | 10.8% | |
| 53 | 福島県 | 伊達市 | 85,471 | 76,836 | 3,789 | 89.9% | 4.4% | |
| 54 | 福島県 | 相馬地方広域水道企業団 | 36,478 | 22,136 | 385 | 60.7% | 1.1% | |
| 55 | 福島県 | 双葉地方水道企業団 | 63,813 | 41,931 | 9,309 | 65.7% | 14.6% | |
| 56 | 茨城県 | 水戸市 | 146,606 | 66,889 | 35,123 | 45.6% | 24.0% | |
| 57 | 茨城県 | 日立市 | 62,597 | 31,779 | 31,779 | 50.8% | 50.8% | |
| 58 | 茨城県 | ひたちなか市 | 44,333 | 19,840 | 7,755 | 44.8% | 17.5% | |
| 59 | 茨城県 | 土浦市 | 41,056 | 8,881 | 8,881 | 21.6% | 21.6% | |
| 60 | 茨城県 | 古河市 | 33,364 | 11,069 | 11,069 | 33.2% | 33.2% | |
| 61 | 茨城県 | 結城市 | 6,250 | 1,934 | 11 | 30.9% | 0.2% | |
| 62 | 茨城県 | 茨城県南水道企業団 | 3,504 | 1,051 | 36 | 30.0% | 1.0% | |
| 63 | 茨城県 | 湖北水道企業団 | 23,066 | 6,535 | 2,051 | 28.3% | 8.9% | |
| 64 | 茨城県 | 那珂市 | 9,882 | 4,019 | 4,019 | 40.7% | 40.7% | |
| 65 | 茨城県 | つくば市 | 33,481 | 17,938 | 17,938 | 53.6% | 53.6% | |
| 66 | 茨城県 | 守谷市 | 17,866 | 3,312 | 3,312 | 18.5% | 18.5% | |
| 67 | 茨城県 | 神栖市 | 0 | 0 | 0 | | | |
| 68 | 茨城県 | 常総市 | 16,350 | 894 | 858 | 5.5% | 5.2% | |
| 69 | 茨城県 | 筑西市 | 17,867 | 7,295 | 557 | 40.8% | 3.1% | |
| 70 | 茨城県 | 笠間市 | 20,455 | 764 | 43 | 3.7% | 0.2% | |
| 71 | 栃木県 | 宇都宮市 | 160,129 | 94,024 | 17,224 | 58.7% | 10.8% | |
| 72 | 栃木県 | 日光市 | 149,794 | 50,040 | 5,110 | 33.4% | 3.4% | |
| 73 | 栃木県 | 鹿沼市 | 108,194 | 24,712 | 8,699 | 22.8% | 8.0% | |
| 74 | 栃木県 | 小山市 | 49,055 | 29,541 | 1,570 | 60.2% | 3.2% | |
| 75 | 栃木県 | 真岡市 | 28,744 | 16,547 | 2,050 | 57.6% | 7.1% | |
| 76 | 栃木県 | 大田原市 | 48,899 | 23,169 | 2,541 | 47.4% | 5.2% | |
| 77 | 栃木県 | 芳賀中部上水道企業団 | 36,151 | 35,720 | 262 | 98.8% | 0.7% | |
| 78 | 栃木県 | 那須塩原市 | 116,142 | 34,621 | 32,376 | 29.8% | 27.9% | |
| 79 | 群馬県 | 高崎市 | 251,033 | 116,832 | 9,354 | 46.5% | 3.7% | |
| 80 | 群馬県 | 前橋市 | 213,804 | 100,736 | 11,555 | 47.1% | 5.4% | |
| 81 | 群馬県 | 桐生市 | 77,575 | 42,355 | 11,943 | 54.6% | 15.4% | |
| 82 | 群馬県 | 伊勢崎市 | 88,371 | 48,693 | 6,983 | 55.1% | 7.9% | |
| 83 | 群馬県 | 安中市 | 9,821 | 4,734 | 0 | 48.2% | 0.0% | |
| 84 | 群馬県 | 富岡市 | 55,895 | 26,566 | 14,915 | 47.5% | 26.7% | |
| 85 | 群馬県 | 藤岡市 | 27,584 | 19,079 | 3,172 | 69.2% | 11.5% | |
| 86 | 群馬県 | 渋川市 | 145,402 | 28,618 | 6,879 | 19.7% | 4.7% | |

<別紙1> 基幹管路の耐震化状況(平成30年度末)

1-2 大臣認可事業(上水道事業)別

| | 都道府県名 | 事業主体名 | 平成30年度 | | | | |
|-----|-------|-------------|-------------|------------------|-------------------|--------------|-------------|
| | | | 基幹管路 総延長 | 耐震適合性の ある管の延長 | | 耐震適合率 (%) | 耐震管率 (%) |
| | | | | (m) | 耐震管 の延長 (m) | | |
| | | | | | | | |
| 87 | 群馬県 | 群馬東部水道企業団 | 266,300 | 135,359 | 60,603 | 50.8% | 22.8% |
| 88 | 埼玉県 | 深谷市 | 76,137 | 27,999 | 27,999 | 36.8% | 36.8% |
| 89 | 埼玉県 | 飯能市 | 41,899 | 13,240 | 10,533 | 31.6% | 25.1% |
| 90 | 埼玉県 | さいたま市 | 204,597 | 154,065 | 82,956 | 75.3% | 40.5% |
| 91 | 埼玉県 | 所沢市 | 81,216 | 81,066 | 56,951 | 99.8% | 70.1% |
| 92 | 埼玉県 | 川口市 | 134,402 | 106,826 | 106,826 | 79.5% | 79.5% |
| 93 | 埼玉県 | 川越市 | 66,335 | 30,275 | 12,391 | 45.6% | 18.7% |
| 94 | 埼玉県 | 戸田市 | 8,191 | 7,180 | 7,180 | 87.7% | 87.7% |
| 95 | 埼玉県 | 入間市 | 117,514 | 48,036 | 14,388 | 40.9% | 12.2% |
| 96 | 埼玉県 | 羽生市 | 20,122 | 5,620 | 5,620 | 27.9% | 27.9% |
| 97 | 埼玉県 | 草加市 | 24,746 | 11,566 | 11,566 | 46.7% | 46.7% |
| 98 | 埼玉県 | 行田市 | 33,391 | 7,497 | 3,360 | 22.5% | 10.1% |
| 99 | 埼玉県 | 志木市 | 12,739 | 6,546 | 4,260 | 51.4% | 33.4% |
| 100 | 埼玉県 | 蕨市 | 9,374 | 8,962 | 8,962 | 95.6% | 95.6% |
| 101 | 埼玉県 | 狭山市 | 81,178 | 39,257 | 12,058 | 48.4% | 14.9% |
| 102 | 埼玉県 | 春日部市 | 67,003 | 23,740 | 23,740 | 35.4% | 35.4% |
| 103 | 埼玉県 | 本庄市 | 71,543 | 26,302 | 6,788 | 36.8% | 9.5% |
| 104 | 埼玉県 | 幸手市 | 34,503 | 8,468 | 7,629 | 24.5% | 22.1% |
| 105 | 埼玉県 | 久喜市 | 71,583 | 21,423 | 21,423 | 29.9% | 29.9% |
| 106 | 埼玉県 | 鴻巣市 | 24,217 | 5,013 | 1,184 | 20.7% | 4.9% |
| 107 | 埼玉県 | 白岡市 | 11,645 | 1,451 | 1,451 | 12.5% | 12.5% |
| 108 | 埼玉県 | 吉川市 | 12,665 | 6,120 | 6,120 | 48.3% | 48.3% |
| 109 | 埼玉県 | 越谷・松伏水道企業団 | 79,951 | 24,470 | 24,470 | 30.6% | 30.6% |
| 110 | 埼玉県 | 和光市 | 8,230 | 5,151 | 2,933 | 62.6% | 35.6% |
| 111 | 埼玉県 | 上尾市 | 45,198 | 20,130 | 20,130 | 44.5% | 44.5% |
| 112 | 埼玉県 | 新座市 | 29,513 | 9,177 | 5,908 | 31.1% | 20.0% |
| 113 | 埼玉県 | ふじみ野市 | 13,868 | 8,444 | 8,444 | 60.9% | 60.9% |
| 114 | 埼玉県 | 朝霞市 | 52,786 | 24,287 | 16,260 | 46.0% | 30.8% |
| 115 | 埼玉県 | 東松山市 | 48,666 | 20,873 | 20,873 | 42.9% | 42.9% |
| 116 | 埼玉県 | 桶川北本水道企業団 | 74,277 | 32,125 | 32,125 | 43.3% | 43.3% |
| 117 | 埼玉県 | 富士見市 | 29,897 | 14,580 | 14,580 | 48.8% | 48.8% |
| 118 | 埼玉県 | 熊谷市 | 66,869 | 28,175 | 12,815 | 42.1% | 19.2% |
| 119 | 埼玉県 | 蓮田市 | 16,611 | 6,593 | 5,218 | 39.7% | 31.4% |
| 120 | 埼玉県 | 三郷市 | 27,522 | 8,728 | 8,728 | 31.7% | 31.7% |
| 121 | 埼玉県 | 八潮市 | 24,003 | 6,003 | 6,003 | 25.0% | 25.0% |
| 122 | 埼玉県 | 坂戸、鶴ヶ島水道企業団 | 69,672 | 25,466 | 22,794 | 36.6% | 32.7% |
| 123 | 埼玉県 | 日高市 | 38,499 | 11,747 | 7,357 | 30.5% | 19.1% |
| 124 | 埼玉県 | 加須市 | 34,272 | 5,219 | 5,219 | 15.2% | 15.2% |
| 125 | 埼玉県 | 秩父広域市町村圏組合 | 145,880 | 30,276 | 15,275 | 20.8% | 10.5% |
| 126 | 千葉県 | 千葉県 | 677,323 | 414,653 | 213,885 | 61.2% | 31.6% |
| 127 | 千葉県 | 千葉市 | 25,498 | 16,694 | 10,666 | 65.5% | 41.8% |
| 128 | 千葉県 | 松戸市 | 36,779 | 12,872 | 6,324 | 35.0% | 17.2% |
| 129 | 千葉県 | 習志野市 | 25,109 | 12,930 | 3,827 | 51.5% | 15.2% |

<別紙1> 基幹管路の耐震化状況(平成30年度末)

1-2 大臣認可事業(上水道事業)別

| | 都道府県名 | 事業主体名 | 平成30年度 | | | | | |
|-----|-------|--------------|-------------|------------------|------------|-----------------------|----------------------|------------|
| | | | 基幹管路 総延長 | 耐震適合性の ある管の延長 | | 耐震適合率 (%) (B/A) | 耐震管率 (%) (C/A) | |
| | | | | (m) (A) | (m) (B) | | | 耐震管 の延長 |
| | | | | | | | | (m) (C) |
| 130 | 千葉県 | 野田市 | 6,804 | 4,517 | 9 | 66.4% | 0.1% | |
| 131 | 千葉県 | 柏市 | 56,712 | 43,102 | 23,031 | 76.0% | 40.6% | |
| 132 | 千葉県 | 流山市 | 48,199 | 23,063 | 20,234 | 47.8% | 42.0% | |
| 133 | 千葉県 | 八千代市 | 55,789 | 39,128 | 30,810 | 70.1% | 55.2% | |
| 134 | 千葉県 | 我孫子市 | 33,913 | 15,204 | 3,690 | 44.8% | 10.9% | |
| 135 | 千葉県 | 成田市 | 34,728 | 28,569 | 28,538 | 82.3% | 82.2% | |
| 136 | 千葉県 | 佐倉市 | 43,399 | 27,904 | 10,253 | 64.3% | 23.6% | |
| 137 | 千葉県 | 四街道市 | 27,075 | 15,633 | 6,739 | 57.7% | 24.9% | |
| 138 | 千葉県 | 富里市 | 8,507 | 6,834 | 1,271 | 80.3% | 14.9% | |
| 139 | 千葉県 | 銚子市 | 38,080 | 20,311 | 20,311 | 53.3% | 53.3% | |
| 140 | 千葉県 | 旭市 | 2,353 | 196 | 196 | 8.3% | 8.3% | |
| 141 | 千葉県 | 山武郡市広域水道企業団 | 51,509 | 33,778 | 16,129 | 65.6% | 31.3% | |
| 142 | 千葉県 | 長生郡市広域市町村圏組合 | 67,638 | 16,711 | 2,544 | 24.7% | 3.8% | |
| 143 | 千葉県 | 三芳水道企業団 | 13,466 | 80 | 80 | 0.6% | 0.6% | |
| 144 | 東京都 | 東京都 | 3,363,130 | 2,207,603 | 1,466,603 | 65.6% | 43.6% | |
| 145 | 神奈川県 | 横浜市 | 1,054,986 | 720,499 | 556,465 | 68.3% | 52.7% | |
| 146 | 神奈川県 | 横須賀市 | 253,379 | 211,821 | 190,443 | 83.6% | 75.2% | |
| 147 | 神奈川県 | 川崎市 | 306,223 | 266,948 | 245,466 | 87.2% | 80.2% | |
| 148 | 神奈川県 | 小田原市 | 68,908 | 38,498 | 38,160 | 55.9% | 55.4% | |
| 149 | 神奈川県 | 神奈川県 | 634,839 | 448,216 | 350,074 | 70.6% | 55.1% | |
| 150 | 神奈川県 | 三浦市 | 33,703 | 32,842 | 32,842 | 97.4% | 97.4% | |
| 151 | 神奈川県 | 座間市 | 24,448 | 13,916 | 3,441 | 56.9% | 14.1% | |
| 152 | 神奈川県 | 秦野市 | 59,117 | 20,078 | 11,227 | 34.0% | 19.0% | |
| 153 | 新潟県 | 新潟市 | 327,688 | 193,777 | 140,689 | 59.1% | 42.9% | |
| 154 | 新潟県 | 長岡市 | 257,734 | 77,885 | 77,885 | 30.2% | 30.2% | |
| 155 | 新潟県 | 三条市 | 62,581 | 6,227 | 6,227 | 10.0% | 10.0% | |
| 156 | 新潟県 | 柏崎市 | 71,331 | 45,585 | 33,571 | 63.9% | 47.1% | |
| 157 | 新潟県 | 新発田市 | 42,057 | 12,794 | 12,794 | 30.4% | 30.4% | |
| 158 | 新潟県 | 燕市(燕) | 19,975 | 12,889 | 12,889 | 64.5% | 64.5% | |
| 159 | 新潟県 | 見附市 | 11,019 | 659 | 659 | 6.0% | 6.0% | |
| 160 | 新潟県 | 上越市 | 530,237 | 187,621 | 175,137 | 35.4% | 33.0% | |
| 161 | 新潟県 | 佐渡市 | 296,348 | 53,889 | 53,889 | 18.2% | 18.2% | |
| 162 | 新潟県 | 阿賀野市 | 32,565 | 31,235 | 6,366 | 95.9% | 19.5% | |
| 163 | 新潟県 | 南魚沼市 | 85,106 | 7,202 | 7,202 | 8.5% | 8.5% | |
| 164 | 富山県 | 高岡市 | 108,138 | 38,692 | 37,062 | 35.8% | 34.3% | |
| 165 | 富山県 | 射水市 | 78,599 | 62,665 | 62,665 | 79.7% | 79.7% | |
| 166 | 富山県 | 富山市 | 227,941 | 83,265 | 83,265 | 36.5% | 36.5% | |
| 167 | 富山県 | 南砺市 | 116,965 | 21,636 | 21,636 | 18.5% | 18.5% | |
| 168 | 石川県 | 金沢市 | 228,327 | 134,256 | 112,824 | 58.8% | 49.4% | |
| 169 | 石川県 | 小松市 | 61,684 | 18,337 | 18,337 | 29.7% | 29.7% | |
| 170 | 石川県 | 七尾市 | 84,786 | 17,228 | 17,228 | 20.3% | 20.3% | |
| 171 | 石川県 | 加賀市 | 102,818 | 19,176 | 19,176 | 18.7% | 18.7% | |
| 172 | 石川県 | 野々市市 | 18,419 | 15,297 | 10,578 | 83.1% | 57.4% | |

<別紙1> 基幹管路の耐震化状況(平成30年度末)

1-2 大臣認可事業(上水道事業)別

| | 都道府県名 | 事業主体名 | 平成30年度 | | | | | |
|-----|-------|---------|-------------|------------------|------------|-------|-------|-----|
| | | | 基幹管路 総延長 | 耐震適合性の ある管の延長 | | 耐震適合率 | 耐震管率 | |
| | | | | (m) | 耐震管 の延長 | | | |
| | | | | | (A) | | | (B) |
| 173 | 石川県 | 白山市 | 78,416 | 27,016 | 18,188 | 34.5% | 23.2% | |
| 174 | 福井県 | 福井市 | 196,243 | 62,495 | 62,495 | 31.8% | 31.8% | |
| 175 | 福井県 | 鯖江市 | 42,271 | 13,394 | 13,394 | 31.7% | 31.7% | |
| 176 | 福井県 | 越前市 | 42,072 | 14,965 | 14,965 | 35.6% | 35.6% | |
| 177 | 福井県 | 坂井市 | 79,409 | 47,971 | 18,018 | 60.4% | 22.7% | |
| 178 | 山梨県 | 甲府市 | 78,639 | 24,098 | 12,908 | 30.6% | 16.4% | |
| 179 | 山梨県 | 南アルプス市 | 113,332 | 37,465 | 23,322 | 33.1% | 20.6% | |
| 180 | 山梨県 | 甲斐市 | 6,060 | 2,553 | 2,070 | 42.1% | 34.2% | |
| 181 | 山梨県 | 笛吹市 | 337,862 | 36,975 | 36,700 | 10.9% | 10.9% | |
| 182 | 長野県 | 長野市 | 347,665 | 141,240 | 141,240 | 40.6% | 40.6% | |
| 183 | 長野県 | 上田市 | 85,457 | 32,598 | 22,625 | 38.1% | 26.5% | |
| 184 | 長野県 | 松本市(松本) | 79,361 | 17,798 | 4,481 | 22.4% | 5.6% | |
| 185 | 長野県 | 須坂市 | 62,450 | 3,845 | 1,779 | 6.2% | 2.8% | |
| 186 | 長野県 | 岡谷市 | 21,203 | 2,490 | 1,368 | 11.7% | 6.5% | |
| 187 | 長野県 | 伊那市 | 67,321 | 41,372 | 7,553 | 61.5% | 11.2% | |
| 188 | 長野県 | 塩尻市 | 81,980 | 38,949 | 15,111 | 47.5% | 18.4% | |
| 189 | 長野県 | 長野県 | 163,300 | 147,068 | 61,751 | 90.1% | 37.8% | |
| 190 | 長野県 | 飯田市 | 204,549 | 48,208 | 11,866 | 23.6% | 5.8% | |
| 191 | 岐阜県 | 多治見市 | 32,598 | 21,719 | 7,481 | 66.6% | 22.9% | |
| 192 | 岐阜県 | 岐阜市 | 130,052 | 61,670 | 59,537 | 47.4% | 45.8% | |
| 193 | 岐阜県 | 高山市 | 167,296 | 43,385 | 25,347 | 25.9% | 15.2% | |
| 194 | 岐阜県 | 中津川市 | 66,885 | 10,816 | 9,598 | 16.2% | 14.4% | |
| 195 | 岐阜県 | 土岐市 | 60,754 | 37,941 | 37,941 | 62.5% | 62.5% | |
| 196 | 岐阜県 | 美濃加茂市 | 14,574 | 9,139 | 3,978 | 62.7% | 27.3% | |
| 197 | 岐阜県 | 可児市 | 86,923 | 37,470 | 18,241 | 43.1% | 21.0% | |
| 198 | 静岡県 | 掛川市 | 89,498 | 41,265 | 24,040 | 46.1% | 26.9% | |
| 199 | 静岡県 | 伊東市 | 80,685 | 31,365 | 23,056 | 38.9% | 28.6% | |
| 200 | 静岡県 | 浜松市 | 422,843 | 230,941 | 145,826 | 54.6% | 34.5% | |
| 201 | 静岡県 | 静岡市 | 324,154 | 119,960 | 119,960 | 37.0% | 37.0% | |
| 202 | 静岡県 | 富士宮市 | 187,454 | 84,318 | 60,147 | 45.0% | 32.1% | |
| 203 | 静岡県 | 沼津市 | 67,147 | 25,681 | 11,603 | 38.2% | 17.3% | |
| 204 | 静岡県 | 三島市 | 27,644 | 16,283 | 1,647 | 58.9% | 6.0% | |
| 205 | 静岡県 | 焼津市 | 47,754 | 14,266 | 14,266 | 29.9% | 29.9% | |
| 206 | 静岡県 | 島田市 | 22,182 | 6,326 | 3,368 | 28.5% | 15.2% | |
| 207 | 静岡県 | 磐田市 | 39,950 | 27,786 | 19,342 | 69.6% | 48.4% | |
| 208 | 静岡県 | 湖西市 | 51,565 | 12,044 | 12,044 | 23.4% | 23.4% | |
| 209 | 静岡県 | 藤枝市 | 91,582 | 49,831 | 30,423 | 54.4% | 33.2% | |
| 210 | 静岡県 | 袋井市 | 200,107 | 95,516 | 89,143 | 47.7% | 44.5% | |
| 211 | 愛知県 | 名古屋市 | 574,455 | 438,491 | 195,656 | 76.3% | 34.1% | |
| 212 | 愛知県 | 豊橋市 | 117,533 | 57,064 | 27,564 | 48.6% | 23.5% | |
| 213 | 愛知県 | 半田市 | 48,493 | 40,345 | 27,431 | 83.2% | 56.6% | |
| 214 | 愛知県 | 瀬戸市 | 28,964 | 16,578 | 11,354 | 57.2% | 39.2% | |
| 215 | 愛知県 | 岡崎市 | 175,934 | 93,828 | 63,251 | 53.3% | 36.0% | |

<別紙1> 基幹管路の耐震化状況(平成30年度末)

1-2 大臣認可事業(上水道事業)別

| | 都道府県名 | 事業主体名 | 平成30年度 | | | | | |
|-----|-------|-------------|-------------|------------------|------------|-----------------------|----------------------|------------|
| | | | 基幹管路 総延長 | 耐震適合性の ある管の延長 | | 耐震適合率 (%) (B/A) | 耐震管率 (%) (C/A) | |
| | | | | (m) (A) | (m) (B) | | | 耐震管 の延長 |
| | | | | | | | | (m) (C) |
| 216 | 愛知県 | 犬山市 | 22,508 | 10,104 | 2,742 | 44.9% | 12.2% | |
| 217 | 愛知県 | 一宮市 | 56,294 | 17,017 | 17,017 | 30.2% | 30.2% | |
| 218 | 愛知県 | 蒲郡市 | 56,689 | 22,037 | 21,454 | 38.9% | 37.8% | |
| 219 | 愛知県 | 豊川市 | 66,808 | 39,434 | 34,631 | 59.0% | 51.8% | |
| 220 | 愛知県 | 津島市 | 10,206 | 3,974 | 3,109 | 38.9% | 30.5% | |
| 221 | 愛知県 | 豊田市 | 484,193 | 144,615 | 110,641 | 29.9% | 22.9% | |
| 222 | 愛知県 | 安城市 | 53,004 | 30,865 | 18,420 | 58.2% | 34.8% | |
| 223 | 愛知県 | 春日井市 | 97,471 | 72,743 | 34,585 | 74.6% | 35.5% | |
| 224 | 愛知県 | 碧南市 | 17,372 | 11,097 | 11,097 | 63.9% | 63.9% | |
| 225 | 愛知県 | 刈谷市 | 64,552 | 36,820 | 36,820 | 57.0% | 57.0% | |
| 226 | 愛知県 | 常滑市 | 68,421 | 30,082 | 30,082 | 44.0% | 44.0% | |
| 227 | 愛知県 | 東海市 | 68,603 | 40,227 | 20,835 | 58.6% | 30.4% | |
| 228 | 愛知県 | 知多市 | 77,099 | 40,929 | 10,298 | 53.1% | 13.4% | |
| 229 | 愛知県 | 東浦町 | 28,393 | 7,167 | 6,998 | 25.2% | 24.6% | |
| 230 | 愛知県 | 尾張旭市 | 41,023 | 25,266 | 12,415 | 61.6% | 30.3% | |
| 231 | 愛知県 | 海部南部水道企業団 | 104,413 | 26,756 | 26,756 | 25.6% | 25.6% | |
| 232 | 愛知県 | 大府市 | 33,100 | 27,433 | 14,591 | 82.9% | 44.1% | |
| 233 | 愛知県 | 知立市 | 12,481 | 3,809 | 2,988 | 30.5% | 23.9% | |
| 234 | 愛知県 | 小牧市 | 85,544 | 67,805 | 41,583 | 79.3% | 48.6% | |
| 235 | 愛知県 | 田原市 | 125,498 | 41,338 | 26,946 | 32.9% | 21.5% | |
| 236 | 愛知県 | 北名古屋水道企業団 | 32,012 | 3,462 | 3,462 | 10.8% | 10.8% | |
| 237 | 愛知県 | 岩倉市 | 13,393 | 5,202 | 5,202 | 38.8% | 38.8% | |
| 238 | 愛知県 | 稲沢市 | 51,773 | 35,179 | 35,179 | 67.9% | 67.9% | |
| 239 | 愛知県 | 丹羽広域事務組合 | 11,756 | 6,315 | 6,006 | 53.7% | 51.1% | |
| 240 | 愛知県 | 西尾市 | 54,869 | 24,532 | 18,342 | 44.7% | 33.4% | |
| 241 | 愛知県 | 江南市 | 54,294 | 2,334 | 2,334 | 4.3% | 4.3% | |
| 242 | 愛知県 | 愛知中部水道企業団 | 139,044 | 97,161 | 51,333 | 69.9% | 36.9% | |
| 243 | 三重県 | 桑名市 | 96,297 | 17,273 | 17,273 | 17.9% | 17.9% | |
| 244 | 三重県 | 津市 | 189,220 | 44,241 | 26,097 | 23.4% | 13.8% | |
| 245 | 三重県 | 四日市市 | 237,147 | 113,015 | 49,095 | 47.7% | 20.7% | |
| 246 | 三重県 | 伊賀市 | 205,584 | 67,670 | 17,202 | 32.9% | 8.4% | |
| 247 | 三重県 | 松阪市 | 83,967 | 30,712 | 20,519 | 36.6% | 24.4% | |
| 248 | 三重県 | 伊勢市 | 71,893 | 26,300 | 26,300 | 36.6% | 36.6% | |
| 249 | 三重県 | 鈴鹿市 | 97,405 | 41,110 | 41,110 | 42.2% | 42.2% | |
| 250 | 三重県 | 名張市 | 73,854 | 33,185 | 9,642 | 44.9% | 13.1% | |
| 251 | 三重県 | 志摩市 | 145,849 | 40,912 | 23,982 | 28.1% | 16.4% | |
| 252 | 滋賀県 | 大津市 | 95,762 | 47,060 | 30,914 | 49.1% | 32.3% | |
| 253 | 滋賀県 | 甲賀市 | 78,161 | 15,571 | 15,571 | 19.9% | 19.9% | |
| 254 | 滋賀県 | 彦根市 | 44,389 | 11,261 | 11,261 | 25.4% | 25.4% | |
| 255 | 滋賀県 | 草津市 | 122,271 | 40,856 | 38,073 | 33.4% | 31.1% | |
| 256 | 滋賀県 | 栗東市 | 113,759 | 36,742 | 22,845 | 32.3% | 20.1% | |
| 257 | 滋賀県 | 長浜水道企業団(長浜) | 44,647 | 10,827 | 5,112 | 24.3% | 11.4% | |
| 258 | 滋賀県 | 湖南市 | 47,089 | 12,832 | 7,037 | 27.3% | 14.9% | |

<別紙1> 基幹管路の耐震化状況(平成30年度末)

1-2 大臣認可事業(上水道事業)別

| | 都道府県名 | 事業主体名 | 平成30年度 | | | | | |
|-----|-------|-------|-------------|------------------|------------|--------------|-------------|-----|
| | | | 基幹管路 総延長 | 耐震適合性の ある管の延長 | | 耐震適合率 (%) | 耐震管率 (%) | |
| | | | | (m) | 耐震管 の延長 | | | |
| | | | | | (A) | | | (B) |
| 259 | 滋賀県 | 野洲市 | 6,388 | 4,875 | 2,570 | 76.3% | 40.2% | |
| 260 | 滋賀県 | 守山市 | 11,444 | 10,776 | 7,479 | 94.2% | 65.4% | |
| 261 | 滋賀県 | 東近江市 | 114,726 | 40,801 | 25,488 | 35.6% | 22.2% | |
| 262 | 滋賀県 | 近江八幡市 | 20,937 | 697 | 697 | 3.3% | 3.3% | |
| 263 | 京都府 | 京都市 | 441,458 | 158,449 | 158,449 | 35.9% | 35.9% | |
| 264 | 京都府 | 長岡京市 | 50,915 | 24,575 | 17,135 | 48.3% | 33.7% | |
| 265 | 京都府 | 向日市 | 16,852 | 4,272 | 1,807 | 25.4% | 10.7% | |
| 266 | 京都府 | 宇治市 | 69,051 | 16,649 | 7,757 | 24.1% | 11.2% | |
| 267 | 京都府 | 城陽市 | 36,547 | 11,378 | 10,412 | 31.1% | 28.5% | |
| 268 | 京都府 | 八幡市 | 32,738 | 9,210 | 4,099 | 28.1% | 12.5% | |
| 269 | 京都府 | 京田辺市 | 36,914 | 15,745 | 13,422 | 42.7% | 36.4% | |
| 270 | 京都府 | 木津川市 | 53,043 | 14,701 | 14,701 | 27.7% | 27.7% | |
| 271 | 京都府 | 亀岡市 | 70,324 | 37,220 | 31,450 | 52.9% | 44.7% | |
| 272 | 京都府 | 福知山市 | 109,650 | 45,381 | 39,334 | 41.4% | 35.9% | |
| 273 | 京都府 | 舞鶴市 | 97,723 | 50,214 | 49,176 | 51.4% | 50.3% | |
| 274 | 大阪府 | 大阪市 | 750,683 | 504,702 | 326,347 | 67.2% | 43.5% | |
| 275 | 大阪府 | 堺市 | 210,282 | 76,224 | 56,227 | 36.2% | 26.7% | |
| 276 | 大阪府 | 池田市 | 48,631 | 20,039 | 2,731 | 41.2% | 5.6% | |
| 277 | 大阪府 | 箕面市 | 46,458 | 20,041 | 19,888 | 43.1% | 42.8% | |
| 278 | 大阪府 | 豊中市 | 75,515 | 48,332 | 34,944 | 64.0% | 46.3% | |
| 279 | 大阪府 | 吹田市 | 80,699 | 39,149 | 34,219 | 48.5% | 42.4% | |
| 280 | 大阪府 | 摂津市 | 22,998 | 6,524 | 6,524 | 28.4% | 28.4% | |
| 281 | 大阪府 | 茨木市 | 83,222 | 46,160 | 35,499 | 55.5% | 42.7% | |
| 282 | 大阪府 | 高槻市 | 74,909 | 39,165 | 25,107 | 52.3% | 33.5% | |
| 283 | 大阪府 | 枚方市 | 55,769 | 18,725 | 17,381 | 33.6% | 31.2% | |
| 284 | 大阪府 | 寝屋川市 | 36,468 | 8,092 | 7,707 | 22.2% | 21.1% | |
| 285 | 大阪府 | 守口市 | 46,903 | 16,359 | 16,359 | 34.9% | 34.9% | |
| 286 | 大阪府 | 門真市 | 18,888 | 8,312 | 8,312 | 44.0% | 44.0% | |
| 287 | 大阪府 | 大東市 | 15,901 | 8,907 | 7,616 | 56.0% | 47.9% | |
| 288 | 大阪府 | 交野市 | 55,332 | 17,812 | 6,687 | 32.2% | 12.1% | |
| 289 | 大阪府 | 東大阪市 | 67,853 | 22,257 | 21,747 | 32.8% | 32.1% | |
| 290 | 大阪府 | 八尾市 | 40,440 | 8,126 | 6,165 | 20.1% | 15.2% | |
| 291 | 大阪府 | 柏原市 | 24,919 | 9,809 | 6,242 | 39.4% | 25.0% | |
| 292 | 大阪府 | 松原市 | 12,855 | 9,524 | 9,524 | 74.1% | 74.1% | |
| 293 | 大阪府 | 羽曳野市 | 32,407 | 15,494 | 15,494 | 47.8% | 47.8% | |
| 294 | 大阪府 | 藤井寺市 | 9,947 | 2,708 | 2,336 | 27.2% | 23.5% | |
| 295 | 大阪府 | 大阪狭山市 | 20,515 | 10,132 | 6,278 | 49.4% | 30.6% | |
| 296 | 大阪府 | 富田林市 | 55,284 | 26,246 | 26,246 | 47.5% | 47.5% | |
| 297 | 大阪府 | 河内長野市 | 50,132 | 33,730 | 25,379 | 67.3% | 50.6% | |
| 298 | 大阪府 | 和泉市 | 36,517 | 30,785 | 30,500 | 84.3% | 83.5% | |
| 299 | 大阪府 | 泉大津市 | 2,332 | 2,096 | 2,096 | 89.9% | 89.9% | |
| 300 | 大阪府 | 高石市 | 6,556 | 2,904 | 2,904 | 44.3% | 44.3% | |
| 301 | 大阪府 | 岸和田市 | 31,875 | 2,964 | 2,964 | 9.3% | 9.3% | |

<別紙1> 基幹管路の耐震化状況(平成30年度末)

1-2 大臣認可事業(上水道事業)別

| | 都道府県名 | 事業主体名 | 平成30年度 | | | | | |
|-----|-------|----------------|-------------|------------------|------------|--------------|-------------|-----|
| | | | 基幹管路 総延長 | 耐震適合性の ある管の延長 | | 耐震適合率 (%) | 耐震管率 (%) | |
| | | | | (m) | 耐震管 の延長 | | | |
| | | | | | (A) | | | (B) |
| 302 | 大阪府 | 貝塚市 | 18,330 | 5,202 | 5,202 | 28.4% | 28.4% | |
| 303 | 大阪府 | 泉佐野市 | 13,591 | 9,116 | 8,809 | 67.1% | 64.8% | |
| 304 | 大阪府 | 熊取町 | 3,919 | 3,487 | 1,459 | 89.0% | 37.2% | |
| 305 | 大阪府 | 泉南市 | 22,084 | 7,825 | 7,825 | 35.4% | 35.4% | |
| 306 | 大阪府 | 阪南市 | 30,142 | 9,959 | 896 | 33.0% | 3.0% | |
| 307 | 大阪府 | 大阪広域水道企業団(四條畷) | 8,815 | 6,321 | 6,321 | 71.7% | 71.7% | |
| 308 | 兵庫県 | 神戸市(市街地) | 1,115,568 | 818,906 | 634,876 | 73.4% | 56.9% | |
| 309 | 兵庫県 | 尼崎市 | 144,464 | 68,235 | 68,235 | 47.2% | 47.2% | |
| 310 | 兵庫県 | 高砂市 | 21,181 | 453 | 453 | 2.1% | 2.1% | |
| 311 | 兵庫県 | 豊岡市 | 145,225 | 23,135 | 23,135 | 15.9% | 15.9% | |
| 312 | 兵庫県 | 西宮市 | 182,623 | 106,759 | 73,156 | 58.5% | 40.1% | |
| 313 | 兵庫県 | 姫路市 | 344,177 | 101,117 | 77,040 | 29.4% | 22.4% | |
| 314 | 兵庫県 | 明石市 | 117,566 | 80,347 | 11,590 | 68.3% | 9.9% | |
| 315 | 兵庫県 | 伊丹市 | 43,648 | 37,928 | 8,095 | 86.9% | 18.5% | |
| 316 | 兵庫県 | 芦屋市 | 31,770 | 20,571 | 10,702 | 64.7% | 33.7% | |
| 317 | 兵庫県 | 三田市 | 36,325 | 25,325 | 6,519 | 69.7% | 17.9% | |
| 318 | 兵庫県 | 西播磨水道企業団 | 332,345 | 124,336 | 8,664 | 37.4% | 2.6% | |
| 319 | 兵庫県 | 宝塚市 | 98,940 | 25,307 | 20,849 | 25.6% | 21.1% | |
| 320 | 兵庫県 | 加古川市 | 93,138 | 25,434 | 25,434 | 27.3% | 27.3% | |
| 321 | 兵庫県 | 川西市 | 67,903 | 7,574 | 7,574 | 11.2% | 11.2% | |
| 322 | 兵庫県 | 三木市 | 85,961 | 27,267 | 20,695 | 31.7% | 24.1% | |
| 323 | 兵庫県 | 淡路広域水道企業団 | 429,942 | 114,401 | 106,290 | 26.6% | 24.7% | |
| 324 | 奈良県 | 奈良市 | 207,738 | 73,018 | 73,018 | 35.1% | 35.1% | |
| 325 | 奈良県 | 大和郡山市 | 25,196 | 1,523 | 1,523 | 6.0% | 6.0% | |
| 326 | 奈良県 | 橿原市 | 44,857 | 8,528 | 4,407 | 19.0% | 9.8% | |
| 327 | 奈良県 | 大和高田市 | 0 | 0 | 0 | | | |
| 328 | 奈良県 | 天理市 | 57,021 | 18,700 | 15,301 | 32.8% | 26.8% | |
| 329 | 奈良県 | 桜井市 | 43,202 | 13,980 | 13,087 | 32.4% | 30.3% | |
| 330 | 奈良県 | 生駒市 | 83,967 | 32,804 | 13,290 | 39.1% | 15.8% | |
| 331 | 奈良県 | 香芝市 | 18,427 | 2,135 | 2,135 | 11.6% | 11.6% | |
| 332 | 和歌山県 | 和歌山市 | 93,105 | 36,632 | 36,632 | 39.3% | 39.3% | |
| 333 | 和歌山県 | 田辺市 | 571,885 | 287,559 | 224,440 | 50.3% | 39.2% | |
| 334 | 和歌山県 | 橋本市 | 205,658 | 87,758 | 31,957 | 42.7% | 15.5% | |
| 335 | 鳥取県 | 鳥取市 | 235,900 | 93,892 | 93,892 | 39.8% | 39.8% | |
| 336 | 鳥取県 | 米子市 | 69,987 | 17,733 | 17,733 | 25.3% | 25.3% | |
| 337 | 島根県 | 松江市(松江) | 157,471 | 72,650 | 72,650 | 46.1% | 46.1% | |
| 338 | 島根県 | 出雲市 | 139,137 | 51,145 | 51,145 | 36.8% | 36.8% | |
| 339 | 岡山県 | 総社市 | 84,347 | 17,171 | 5,730 | 20.4% | 6.8% | |
| 340 | 岡山県 | 岡山市 | 219,926 | 100,639 | 76,844 | 45.8% | 34.9% | |
| 341 | 岡山県 | 津山市 | 48,799 | 19,043 | 17,109 | 39.0% | 35.1% | |
| 342 | 岡山県 | 笠岡市 | 127,221 | 19,471 | 16,200 | 15.3% | 12.7% | |
| 343 | 岡山県 | 玉野市 | 61,123 | 17,406 | 13,396 | 28.5% | 21.9% | |
| 344 | 岡山県 | 倉敷市 | 164,485 | 64,136 | 58,604 | 39.0% | 35.6% | |

<別紙1> 基幹管路の耐震化状況(平成30年度末)

1-2 大臣認可事業(上水道事業)別

| | 都道府県名 | 事業主体名 | 平成30年度 | | | | | |
|-----|-------|-------------|-------------|------------------|------------|-----------------------|----------------------|------------|
| | | | 基幹管路 総延長 | 耐震適合性の ある管の延長 | | 耐震適合率 (%) (B/A) | 耐震管率 (%) (C/A) | |
| | | | | (m) (A) | (m) (B) | | | 耐震管 の延長 |
| | | | | | | | | (m) (C) |
| 345 | 広島県 | 東広島市 | 93,977 | 13,750 | 4,031 | 14.6% | 4.3% | |
| 346 | 広島県 | 廿日市市 | 44,528 | 20,987 | 18,682 | 47.1% | 42.0% | |
| 347 | 広島県 | 広島市 | 749,003 | 272,095 | 272,095 | 36.3% | 36.3% | |
| 348 | 広島県 | 呉市 | 202,566 | 36,590 | 36,590 | 18.1% | 18.1% | |
| 349 | 広島県 | 福山市 | 144,898 | 106,051 | 103,255 | 73.2% | 71.3% | |
| 350 | 広島県 | 尾道市 | 192,488 | 80,413 | 75,084 | 41.8% | 39.0% | |
| 351 | 広島県 | 三原市 | 151,633 | 78,494 | 78,494 | 51.8% | 51.8% | |
| 352 | 山口県 | 下関市 | 207,060 | 79,982 | 54,587 | 38.6% | 26.4% | |
| 353 | 山口県 | 宇部市 | 74,274 | 47,436 | 21,093 | 63.9% | 28.4% | |
| 354 | 山口県 | 山口市 | 71,019 | 28,953 | 28,953 | 40.8% | 40.8% | |
| 355 | 山口県 | 周南市 | 44,476 | 31,305 | 16,572 | 70.4% | 37.3% | |
| 356 | 山口県 | 防府市 | 44,392 | 15,756 | 15,741 | 35.5% | 35.5% | |
| 357 | 山口県 | 下松市 | 13,459 | 10,770 | 2,956 | 80.0% | 22.0% | |
| 358 | 山口県 | 岩国市 | 74,404 | 22,164 | 22,164 | 29.8% | 29.8% | |
| 359 | 山口県 | 山陽小野田市 | 40,992 | 19,284 | 19,270 | 47.0% | 47.0% | |
| 360 | 徳島県 | 徳島市 | 130,261 | 61,011 | 61,011 | 46.8% | 46.8% | |
| 361 | 徳島県 | 鳴門市 | 76,965 | 19,262 | 19,262 | 25.0% | 25.0% | |
| 362 | 香川県 | 香川県広域水道企業団 | 1,007,426 | 354,234 | 218,987 | 35.2% | 21.7% | |
| 363 | 愛媛県 | 宇和島市 | 236,539 | 39,853 | 39,853 | 16.8% | 16.8% | |
| 364 | 愛媛県 | 松山市 | 256,531 | 93,089 | 68,556 | 36.3% | 26.7% | |
| 365 | 愛媛県 | 今治市(今治) | 92,613 | 37,409 | 31,141 | 40.4% | 33.6% | |
| 366 | 愛媛県 | 四国中央市(四国中央) | 21,074 | 3,584 | 3,584 | 17.0% | 17.0% | |
| 367 | 高知県 | 高知市 | 141,073 | 56,052 | 46,838 | 39.7% | 33.2% | |
| 368 | 福岡県 | 北九州市 | 623,222 | 254,451 | 171,451 | 40.8% | 27.5% | |
| 369 | 福岡県 | 福岡市 | 486,610 | 268,598 | 118,323 | 55.2% | 24.3% | |
| 370 | 福岡県 | 大牟田市 | 82,826 | 30,985 | 19,252 | 37.4% | 23.2% | |
| 371 | 福岡県 | 久留米市 | 118,937 | 57,729 | 37,509 | 48.5% | 31.5% | |
| 372 | 福岡県 | 直方市 | 70,048 | 50,878 | 12,128 | 72.6% | 17.3% | |
| 373 | 福岡県 | 飯塚市 | 201,169 | 22,463 | 22,463 | 11.2% | 11.2% | |
| 374 | 福岡県 | 柳川市 | 11,090 | 6,666 | 6,666 | 60.1% | 60.1% | |
| 375 | 福岡県 | 大川市 | 4,576 | 14 | 14 | 0.3% | 0.3% | |
| 376 | 福岡県 | 行橋市 | 148,133 | 57,836 | 17,159 | 39.0% | 11.6% | |
| 377 | 福岡県 | 中間市 | 128,341 | 81,087 | 20,851 | 63.2% | 16.2% | |
| 378 | 福岡県 | 三井水道企業団 | 24,633 | 10,872 | 660 | 44.1% | 2.7% | |
| 379 | 福岡県 | 筑紫野市 | 59,948 | 1,311 | 959 | 2.2% | 1.6% | |
| 380 | 福岡県 | 春日那珂川水道企業団 | 59,847 | 18,852 | 6,061 | 31.5% | 10.1% | |
| 381 | 福岡県 | 大野城市 | 80,007 | 46,035 | 6,535 | 57.5% | 8.2% | |
| 382 | 福岡県 | 太宰府市 | 23,545 | 11,050 | 11,050 | 46.9% | 46.9% | |
| 383 | 福岡県 | 古賀市 | 21,997 | 2,930 | 0 | 13.3% | 0.0% | |
| 384 | 福岡県 | 粕屋町 | 19,110 | 17,508 | 1,173 | 91.6% | 6.1% | |
| 385 | 福岡県 | 糸島市 | 161,504 | 92,586 | 16,706 | 57.3% | 10.3% | |
| 386 | 福岡県 | 宗像地区事務組合 | 281,829 | 102,953 | 54,258 | 36.5% | 19.3% | |
| 387 | 佐賀県 | 佐賀市 | 16,562 | 8,350 | 5,988 | 50.4% | 36.2% | |

<別紙1> 基幹管路の耐震化状況(平成30年度末)

1-2 大臣認可事業(上水道事業)別

| | 都道府県名 | 事業主体名 | 平成30年度 | | | | | |
|-----|-------|-----------|-------------|------------------|---------|--------------|-------------|------------|
| | | | 基幹管路 総延長 | 耐震適合性の ある管の延長 | | 耐震適合率 (%) | 耐震管率 (%) | |
| | | | | (m) | (m) | | | 耐震管 の延長 |
| | | | | | | | | (m) |
| (A) | (B) | (C) | (B/A) | (C/A) | | | | |
| 388 | 佐賀県 | 唐津市 | 184,721 | 72,009 | 72,009 | 39.0% | 39.0% | |
| 389 | 佐賀県 | 伊万里市 | 156,608 | 56,086 | 23,022 | 35.8% | 14.7% | |
| 390 | 佐賀県 | 武雄市 | 111,329 | 14,778 | 13,130 | 13.3% | 11.8% | |
| 391 | 佐賀県 | 鳥栖市 | 16,284 | 6,355 | 1,122 | 39.0% | 6.9% | |
| 392 | 佐賀県 | 佐賀東部水道企業団 | 191,410 | 22,281 | 22,281 | 11.6% | 11.6% | |
| 393 | 長崎県 | 長崎市(長崎) | 225,483 | 151,627 | 151,627 | 67.2% | 67.2% | |
| 394 | 長崎県 | 佐世保市 | 283,173 | 63,502 | 35,475 | 22.4% | 12.5% | |
| 395 | 長崎県 | 大村市 | 103,512 | 14,610 | 14,610 | 14.1% | 14.1% | |
| 396 | 長崎県 | 諫早市 | 162,257 | 57,406 | 36,273 | 35.4% | 22.4% | |
| 397 | 熊本県 | 天草市 | 246,475 | 26,903 | 26,903 | 10.9% | 10.9% | |
| 398 | 熊本県 | 荒尾市 | 128,804 | 60,558 | 26,733 | 47.0% | 20.8% | |
| 399 | 大分県 | 大分市 | 146,638 | 96,107 | 70,868 | 65.5% | 48.3% | |
| 400 | 大分県 | 別府市 | 64,823 | 29,918 | 22,118 | 46.2% | 34.1% | |
| 401 | 大分県 | 中津市 | 20,135 | 8,245 | 1,827 | 40.9% | 9.1% | |
| 402 | 大分県 | 佐伯市 | 122,266 | 47,010 | 38,844 | 38.4% | 31.8% | |
| 403 | 宮崎県 | 宮崎市 | 262,918 | 108,072 | 99,727 | 41.1% | 37.9% | |
| 404 | 宮崎県 | 延岡市 | 80,287 | 28,561 | 26,231 | 35.6% | 32.7% | |
| 405 | 宮崎県 | 日向市 | 18,328 | 12,288 | 12,288 | 67.0% | 67.0% | |
| 406 | 鹿児島県 | 鹿児島市 | 414,916 | 184,532 | 138,221 | 44.5% | 33.3% | |
| 407 | 鹿児島県 | 鹿屋市 | 265,165 | 160,909 | 25,869 | 60.7% | 9.8% | |
| 408 | 鹿児島県 | 薩摩川内市 | 62,401 | 11,182 | 5,146 | 17.9% | 8.2% | |
| 409 | 沖縄県 | 那覇市 | 119,101 | 33,873 | 33,873 | 28.4% | 28.4% | |
| 410 | 沖縄県 | 名護市 | 132,047 | 20,850 | 20,850 | 15.8% | 15.8% | |
| 411 | 沖縄県 | 宜野湾市 | 22,192 | 11,136 | 11,136 | 50.2% | 50.2% | |
| 412 | 沖縄県 | 浦添市 | 55,041 | 10,750 | 10,750 | 19.5% | 19.5% | |
| 413 | 沖縄県 | 南部水道企業団 | 61,621 | 20,066 | 20,066 | 32.6% | 32.6% | |
| 414 | 沖縄県 | うるま市 | 101,863 | 19,015 | 19,015 | 18.7% | 18.7% | |
| 415 | 沖縄県 | 糸満市 | 86,691 | 9,079 | 7,014 | 10.5% | 8.1% | |
| 416 | 沖縄県 | 豊見城市 | 25,685 | 4,706 | 4,706 | 18.3% | 18.3% | |
| 417 | 沖縄県 | 沖縄市 | 38,795 | 12,944 | 10,371 | 33.4% | 26.7% | |

<別紙1> 基幹管路の耐震化状況(平成30年度末)

1-3 大臣認可事業(水道用水供給事業)別

| | 都道府県名 | 事業主体名 | 平成30年度 | | | | |
|-----|-------|------------------|-------------|------------------|---------|--------|-------|
| | | | 基幹管路 総延長 | 耐震適合性の ある管の延長 | | 耐震適合率 | 耐震管率 |
| | | | | 耐震管 の延長 | | | |
| | | | | (m) | (m) | | |
| (A) | (B) | (C) | (B/A) | (C/A) | | | |
| 01 | 北海道 | 桂沢水道企業団 | 32,238 | 22,255 | 22,255 | 69.0% | 69.0% |
| 02 | 北海道 | 石狩東部広域水道企業団 | 105,998 | 81,767 | 81,767 | 77.1% | 77.1% |
| 03 | 北海道 | 十勝中部広域水道企業団 | 105,839 | 85,989 | 986 | 81.2% | 0.9% |
| 04 | 北海道 | 石狩西部広域水道企業団 | 44,412 | 35,163 | 35,163 | 79.2% | 79.2% |
| 05 | 青森県 | 津軽広域水道企業団(津軽) | 93,674 | 60,399 | 31,649 | 64.5% | 33.8% |
| 06 | 岩手県 | 奥州金ヶ崎行政事務組合 | 55,458 | 28,415 | 28,415 | 51.2% | 51.2% |
| 07 | 宮城県 | 宮城県(大崎) | 131,654 | 87,651 | 27,497 | 66.6% | 20.9% |
| 08 | 宮城県 | 宮城県(仙南・仙塩) | 201,376 | 160,568 | 108,859 | 79.7% | 54.1% |
| 09 | 山形県 | 山形県(村山) | 113,271 | 81,208 | 58,440 | 71.7% | 51.6% |
| 10 | 山形県 | 山形県(置賜) | 62,852 | 29,333 | 24,744 | 46.7% | 39.4% |
| 11 | 山形県 | 山形県(庄内) | 66,116 | 61,506 | 45,638 | 93.0% | 69.0% |
| 12 | 福島県 | 会津若松地方広域市町村圏整備組合 | 40,736 | 5,706 | 5,706 | 14.0% | 14.0% |
| 13 | 福島県 | 福島地方水道用水供給企業団 | 122,334 | 113,383 | 9,116 | 92.7% | 7.5% |
| 14 | 茨城県 | 茨城県(県南) | 193,132 | 143,665 | 63,839 | 74.4% | 33.1% |
| 15 | 茨城県 | 茨城県(県西) | 291,528 | 138,396 | 51,386 | 47.5% | 17.6% |
| 16 | 茨城県 | 茨城県(鹿行) | 186,405 | 86,290 | 30,493 | 46.3% | 16.4% |
| 17 | 茨城県 | 茨城県(県中央) | 208,552 | 152,877 | 92,827 | 73.3% | 44.5% |
| 18 | 栃木県 | 栃木県(北那須) | 28,584 | 18,982 | 388 | 66.4% | 1.4% |
| 19 | 栃木県 | 栃木県(鬼怒) | 35,514 | 11,715 | 2,196 | 33.0% | 6.2% |
| 20 | 群馬県 | 群馬県(県央第一) | 34,924 | 34,924 | 8,556 | 100.0% | 24.5% |
| 21 | 群馬県 | 群馬県(新田山田) | 18,236 | 18,236 | 436 | 100.0% | 2.4% |
| 22 | 群馬県 | 群馬県(県央第二) | 95,834 | 95,834 | 26,509 | 100.0% | 27.7% |
| 23 | 群馬県 | 群馬県(東部地域) | 40,553 | 40,553 | 718 | 100.0% | 1.8% |
| 24 | 埼玉県 | 埼玉県 | 798,671 | 517,555 | 317,937 | 64.8% | 39.8% |
| 25 | 千葉県 | 九十九里地域水道企業団 | 85,590 | 58,592 | 32,156 | 68.5% | 37.6% |
| 26 | 千葉県 | 北千葉広域水道企業団 | 114,419 | 104,519 | 28,377 | 91.3% | 24.8% |
| 27 | 千葉県 | 東総広域水道企業団 | 32,437 | 21,744 | 11,526 | 67.0% | 35.5% |
| 28 | 千葉県 | 印旛郡市広域市町村圏事務組合 | 66,824 | 51,642 | 26,701 | 77.3% | 40.0% |
| 29 | 千葉県 | 南房総広域水道企業団 | 173,408 | 165,265 | 70,415 | 95.3% | 40.6% |
| 30 | 神奈川県 | 神奈川県内広域水道企業団 | 230,978 | 230,978 | 130,399 | 100.0% | 56.5% |
| 31 | 新潟県 | 新潟東港地域水道用水供給企業団 | 43,637 | 23,485 | 18,035 | 53.8% | 41.3% |
| 32 | 新潟県 | 三条地域水道用水供給企業団 | 64,669 | 64,669 | 29,863 | 100.0% | 46.2% |
| 33 | 富山県 | 富山県(西部) | 43,958 | 36,989 | 29,384 | 84.1% | 66.8% |
| 34 | 富山県 | 砺波広域圏事務組合 | 30,013 | 2,888 | 2,888 | 9.6% | 9.6% |
| 35 | 富山県 | 富山県(東部) | 0 | 0 | 0 | | |
| 36 | 石川県 | 石川県 | 189,089 | 82,378 | 82,378 | 43.6% | 43.6% |
| 37 | 福井県 | 福井県(坂井) | 40,128 | 16,541 | 1,953 | 41.2% | 4.9% |
| 38 | 福井県 | 福井県(日野川) | 60,625 | 60,625 | 5,278 | 100.0% | 8.7% |
| 39 | 山梨県 | 峡北地域広域水道企業団 | 84,927 | 58,945 | 93 | 69.4% | 0.1% |
| 40 | 長野県 | 長野県 | 54,408 | 43,689 | 36,942 | 80.3% | 67.9% |
| 41 | 長野県 | 長野県上伊那広域水道企業団 | 70,243 | 64,385 | 17,353 | 91.7% | 24.7% |
| 42 | 岐阜県 | 岐阜県 | 196,003 | 159,081 | 138,089 | 81.2% | 70.5% |
| 43 | 静岡県 | 静岡県(榛南) | 32,954 | 9,362 | 9,362 | 28.4% | 28.4% |

※大臣認可事業(水道用水供給事業)とは、一日最大給水量が25,000m3を超える比較的大規模な水道用水供給事業をいう。ただし、北海道は平成21年度以降すべて知事認可となったため、それ以前に大臣認可であった事業を掲載。

<別紙1> 基幹管路の耐震化状況(平成30年度末)

1-3 大臣認可事業(水道用水供給事業)別

| | 都道府県名 | 事業主体名 | 平成30年度 | | | | |
|-----|-------|-------------|-------------|------------------|---------|-------|-------|
| | | | 基幹管路 総延長 | 耐震適合性の ある管の延長 | | 耐震適合率 | 耐震管率 |
| | | | | 耐震管 の延長 | | | |
| | | | | (m) | (m) | | |
| (A) | (B) | (C) | (B/A) | (C/A) | | | |
| 44 | 静岡県 | 静岡県(遠州) | 303,975 | 188,741 | 126,028 | 62.1% | 41.5% |
| 45 | 静岡県 | 静岡県(駿豆) | 24,144 | 16,938 | 12,438 | 70.2% | 51.5% |
| 46 | 静岡県 | 大井川広域水道企業団 | 190,782 | 78,460 | 62,590 | 41.1% | 32.8% |
| 47 | 愛知県 | 愛知県 | 786,333 | 692,177 | 633,873 | 88.0% | 80.6% |
| 48 | 三重県 | 三重県(北中勢) | 310,192 | 195,795 | 90,040 | 63.1% | 29.0% |
| 49 | 三重県 | 三重県(南勢志摩) | 120,183 | 75,372 | 36,446 | 62.7% | 30.3% |
| 50 | 滋賀県 | 滋賀県 | 206,915 | 72,365 | 72,365 | 35.0% | 35.0% |
| 51 | 京都府 | 京都府 | 88,893 | 41,595 | 41,595 | 46.8% | 46.8% |
| 52 | 大阪府 | 大阪広域水道企業団 | 571,112 | 180,588 | 180,588 | 31.6% | 31.6% |
| 53 | 兵庫県 | 阪神水道企業団 | 164,737 | 114,776 | 107,455 | 69.7% | 65.2% |
| 54 | 兵庫県 | 兵庫県 | 266,625 | 183,588 | 100,317 | 68.9% | 37.6% |
| 55 | 奈良県 | 奈良県 | 315,713 | 241,003 | 199,440 | 76.3% | 63.2% |
| 56 | 島根県 | 島根県(島根県) | 123,141 | 93,649 | 55,766 | 76.1% | 45.3% |
| 57 | 島根県 | 島根県(江の川) | 15,752 | 13,083 | 1,482 | 83.1% | 9.4% |
| 58 | 岡山県 | 岡山県南部水道企業団 | 93,279 | 53,528 | 50,276 | 57.4% | 53.9% |
| 59 | 岡山県 | 備南水道企業団 | 24,623 | 4,890 | 4,778 | 19.9% | 19.4% |
| 60 | 岡山県 | 岡山県西南水道企業団 | 29,742 | 9,072 | 5,785 | 30.5% | 19.5% |
| 61 | 岡山県 | 岡山県広域水道企業団 | 315,542 | 140,964 | 54,823 | 44.7% | 17.4% |
| 62 | 広島県 | 広島県(広島) | 199,533 | 163,227 | 61,706 | 81.8% | 30.9% |
| 63 | 広島県 | 広島県(広島西部) | 41,061 | 34,167 | 16,602 | 83.2% | 40.4% |
| 64 | 広島県 | 広島県(沼田川) | 121,005 | 75,896 | 32,393 | 62.7% | 26.8% |
| 65 | 山口県 | 柳井地域広域水道企業団 | 112,118 | 56,215 | 10,511 | 50.1% | 9.4% |
| 66 | 愛媛県 | 南予水道企業団 | 61,286 | 2,569 | 2,569 | 4.2% | 4.2% |
| 67 | 福岡県 | 福岡県南広域水道企業団 | 156,932 | 86,375 | 18,399 | 55.0% | 11.7% |
| 68 | 福岡県 | 福岡地区水道企業団 | 178,960 | 32,998 | 32,998 | 18.4% | 18.4% |
| 69 | 福岡県 | 田川地区水道企業団 | 60,404 | 37,225 | 2,674 | 61.6% | 4.4% |
| 70 | 佐賀県 | 佐賀東部水道企業団 | 121,470 | 43,434 | 43,434 | 35.8% | 35.8% |
| 71 | 佐賀県 | 佐賀西部広域水道企業団 | 86,107 | 69,295 | 39,929 | 80.5% | 46.4% |
| 72 | 沖縄県 | 沖縄県 | 689,992 | 295,571 | 175,472 | 42.8% | 25.4% |

<別紙2> 浄水施設の耐震化状況(平成30年度末)

都道府県別一覧表 ※1

| 都道府県名 | 平成30年度 | | | (参考)平成29年度 ※3 | | | 耐震化率の増減 ※2 (H30-H29) |
|-------|---------------------|---------------------|---------|---------------------|---------------------|---------|----------------------|
| | 全浄水施設能力 | 耐震化浄水施設能力 | 耐震化率 | 全浄水施設能力 | 耐震化浄水施設能力 | 耐震化率 | |
| | (m ³ /日) | (m ³ /日) | (%) | (m ³ /日) | (m ³ /日) | (%) | (%) |
| | (A) | (B) | (B/A=①) | (C) | (D) | (D/C=②) | ①-② |
| 北海道 | 2,495,303 | 549,011 | 22.0% | 2,498,763 | 550,041 | 22.0% | 0.0% |
| 青森県 | 673,478 | 264,697 | 39.3% | 679,578 | 270,441 | 39.8% | -0.5% |
| 岩手県 | 566,502 | 160,604 | 28.4% | 560,941 | 168,214 | 30.0% | -1.6% |
| 宮城県 | 1,237,097 | 190,379 | 15.4% | 1,240,461 | 190,379 | 15.3% | 0.1% |
| 秋田県 | 518,113 | 186,235 | 35.9% | 518,891 | 186,235 | 35.9% | 0.0% |
| 山形県 | 636,276 | 137,904 | 21.7% | 636,293 | 130,974 | 20.6% | 1.1% |
| 福島県 | 1,000,794 | 256,292 | 25.6% | 1,015,467 | 272,152 | 26.8% | -1.2% |
| 茨城県 | 1,348,680 | 222,964 | 16.5% | 1,375,930 | 221,244 | 16.1% | 0.4% |
| 栃木県 | 1,018,011 | 240,921 | 23.7% | 1,021,810 | 244,147 | 23.9% | -0.2% |
| 群馬県 | 1,265,130 | 227,708 | 18.0% | 1,285,425 | 176,626 | 13.7% | 4.3% |
| 埼玉県 | 3,816,645 | 671,718 | 17.6% | 3,833,947 | 672,195 | 17.5% | 0.1% |
| 千葉県 | 2,732,979 | 1,082,276 | 39.6% | 2,722,334 | 1,056,776 | 38.8% | 0.8% |
| 東京都 | 6,984,550 | 879,190 | 12.6% | 6,984,550 | 879,190 | 12.6% | 0.0% |
| 神奈川県 | 5,345,193 | 1,707,155 | 31.9% | 5,348,703 | 1,239,205 | 23.2% | 8.7% |
| 新潟県 | 1,516,539 | 303,291 | 20.0% | 1,521,323 | 292,489 | 19.2% | 0.8% |
| 富山県 | 540,482 | 282,998 | 52.4% | 547,642 | 281,313 | 51.4% | 1.0% |
| 石川県 | 772,063 | 589,005 | 76.3% | 771,915 | 589,857 | 76.4% | -0.1% |
| 福井県 | 485,416 | 128,781 | 26.5% | 476,046 | 124,881 | 26.2% | 0.3% |
| 山梨県 | 534,985 | 300,802 | 56.2% | 534,985 | 300,802 | 56.2% | 0.0% |
| 長野県 | 1,208,382 | 292,085 | 24.2% | 1,235,286 | 274,313 | 22.2% | 2.0% |
| 岐阜県 | 1,158,477 | 641,991 | 55.4% | 1,159,182 | 617,044 | 53.2% | 2.2% |
| 静岡県 | 2,294,621 | 1,083,894 | 47.2% | 2,290,938 | 934,508 | 40.8% | 6.4% |
| 愛知県 | 3,832,103 | 1,804,737 | 47.1% | 3,847,689 | 1,795,237 | 46.7% | 0.4% |
| 三重県 | 1,278,410 | 845,133 | 66.1% | 1,281,075 | 842,653 | 65.8% | 0.3% |
| 滋賀県 | 736,836 | 166,226 | 22.6% | 742,817 | 161,316 | 21.7% | 0.9% |
| 京都府 | 1,338,635 | 742,778 | 55.5% | 1,345,200 | 707,682 | 52.6% | 2.9% |
| 大阪府 | 5,398,566 | 1,210,693 | 22.4% | 5,394,635 | 1,130,810 | 21.0% | 1.4% |
| 兵庫県 | 3,322,204 | 1,198,844 | 36.1% | 3,324,320 | 1,162,452 | 35.0% | 1.1% |
| 奈良県 | 695,259 | 447,100 | 64.3% | 703,961 | 447,100 | 63.5% | 0.8% |
| 和歌山県 | 677,731 | 83,159 | 12.3% | 668,411 | 79,017 | 11.8% | 0.5% |
| 鳥取県 | 318,937 | 137,917 | 43.2% | 320,456 | 135,555 | 42.3% | 0.9% |
| 島根県 | 379,408 | 190,543 | 50.2% | 366,242 | 180,685 | 49.3% | 0.9% |
| 岡山県 | 1,054,860 | 321,361 | 30.5% | 1,052,860 | 321,361 | 30.5% | 0.0% |
| 広島県 | 1,549,661 | 219,599 | 14.2% | 1,543,992 | 215,099 | 13.9% | 0.3% |
| 山口県 | 871,621 | 92,315 | 10.6% | 892,708 | 99,292 | 11.1% | -0.5% |
| 徳島県 | 505,760 | 128,524 | 25.4% | 505,760 | 110,131 | 21.8% | 3.6% |
| 香川県 | 581,876 | 205,112 | 35.3% | 577,382 | 201,612 | 34.9% | 0.4% |
| 愛媛県 | 674,798 | 356,735 | 52.9% | 672,141 | 362,115 | 53.9% | -1.0% |
| 高知県 | 399,181 | 123,915 | 31.0% | 399,181 | 115,549 | 28.9% | 2.1% |
| 福岡県 | 2,540,130 | 1,117,909 | 44.0% | 2,542,230 | 1,039,089 | 40.9% | 3.1% |
| 佐賀県 | 463,541 | 204,965 | 44.2% | 463,841 | 221,615 | 47.8% | -3.6% |
| 長崎県 | 633,713 | 101,375 | 16.0% | 637,904 | 99,151 | 15.5% | 0.5% |
| 熊本県 | 730,998 | 366,230 | 50.1% | 726,697 | 365,230 | 50.3% | -0.2% |
| 大分県 | 507,964 | 150,209 | 29.6% | 497,849 | 150,142 | 30.2% | -0.6% |
| 宮崎県 | 531,786 | 93,926 | 17.7% | 523,717 | 90,358 | 17.3% | 0.4% |
| 鹿児島県 | 808,554 | 97,456 | 12.1% | 804,444 | 92,409 | 11.5% | 0.6% |
| 沖縄県 | 715,017 | 239,655 | 33.5% | 714,879 | 239,655 | 33.5% | 0.0% |
| 合計 | 68,697,265 | 21,046,317 | 30.6% | 68,810,801 | 20,038,341 | 29.1% | 1.5% |

※1 各都道府県の水道事業(簡易水道事業を除く)及び水道用水供給事業が有している浄水施設の状況を集計したもの。

※2 一部で耐震化率が昨年度に比べ減少した主な理由は、耐震診断の精度を高めたことにより耐震性が十分でないことが判明したこと、集計対象でなかった簡易水道事業の上水道事業への移行や集計方法の見直し等による。

※3 平成29年度の群馬県、山梨県、鹿児島県の集計値は、前年度公表値から修正している。

【参考】浄水施設の主要構造物の耐震化状況(平成30年度末)

都道府県別一覧表 ※1

| 都道府県名 | 平成30年度 | | | (参考)平成29年度 ※3 | | | 耐震化率の増減 ※2 (H30-H29) (%) ①-② |
|-------|----------------------------|----------------------------------|-------|----------------------------|----------------------------------|---------|---------------------------------------|
| | 全浄水施設能力 (消毒のみ 施設を除く) | 耐震化 浄水施設能力 (消毒のみ 施設を除く) | 耐震化率 | 全浄水施設能力 (消毒のみ 施設を除く) | 耐震化 浄水施設能力 (消毒のみ 施設を除く) | 耐震化率 | |
| | (m ³ /日) | (m ³ /日) | (%) | (m ³ /日) | (m ³ /日) | (%) | |
| | (A) | (B) | (B/A) | (C) | (D) | (D/C=②) | |
| 北海道 | 2,363,419 | 574,551 | 24.3% | 2,364,118 | 570,801 | 24.1% | 0.2% |
| 青森県 | 490,582 | 190,738 | 38.9% | 496,564 | 190,738 | 38.4% | 0.5% |
| 岩手県 | 376,928 | 192,046 | 51.0% | 374,772 | 201,004 | 53.6% | -2.6% |
| 宮城県 | 1,211,020 | 281,272 | 23.2% | 1,211,358 | 281,272 | 23.2% | 0.0% |
| 秋田県 | 426,114 | 175,086 | 41.1% | 425,894 | 163,532 | 38.4% | 2.7% |
| 山形県 | 554,470 | 154,921 | 27.9% | 557,844 | 128,901 | 23.1% | 4.8% |
| 福島県 | 832,918 | 366,929 | 44.1% | 841,231 | 363,154 | 43.2% | 0.9% |
| 茨城県 | 1,291,811 | 322,478 | 25.0% | 1,320,631 | 285,933 | 21.7% | 3.3% |
| 栃木県 | 497,108 | 118,145 | 23.8% | 500,764 | 102,645 | 20.5% | 3.3% |
| 群馬県 | 1,054,583 | 230,945 | 21.9% | 1,074,941 | 181,933 | 16.9% | 5.0% |
| 埼玉県 | 3,400,655 | 1,709,152 | 50.3% | 3,409,108 | 927,103 | 27.2% | 23.1% |
| 千葉県 | 2,518,452 | 1,582,704 | 62.8% | 2,488,495 | 1,522,375 | 61.2% | 1.6% |
| 東京都 | 6,878,559 | 3,697,910 | 53.8% | 6,878,559 | 3,695,000 | 53.7% | 0.1% |
| 神奈川県 | 5,134,695 | 3,020,765 | 58.8% | 5,134,995 | 2,740,565 | 53.4% | 5.4% |
| 新潟県 | 1,317,791 | 598,091 | 45.4% | 1,321,934 | 598,617 | 45.3% | 0.1% |
| 富山県 | 351,515 | 200,329 | 57.0% | 355,802 | 200,281 | 56.3% | 0.7% |
| 石川県 | 555,293 | 421,498 | 75.9% | 560,045 | 421,498 | 75.3% | 0.6% |
| 福井県 | 189,935 | 63,969 | 33.7% | 176,486 | 52,925 | 30.0% | 3.7% |
| 山梨県 | 279,018 | 203,315 | 72.9% | 281,368 | 203,315 | 72.3% | 0.6% |
| 長野県 | 584,975 | 222,507 | 38.0% | 603,826 | 216,192 | 35.8% | 2.2% |
| 岐阜県 | 388,613 | 298,703 | 76.9% | 430,243 | 315,320 | 73.3% | 3.6% |
| 静岡県 | 1,069,073 | 790,985 | 74.0% | 1,083,440 | 725,865 | 67.0% | 7.0% |
| 愛知県 | 3,554,055 | 2,250,844 | 63.3% | 3,574,899 | 2,126,653 | 59.5% | 3.8% |
| 三重県 | 782,327 | 546,165 | 69.8% | 825,812 | 513,575 | 62.2% | 7.6% |
| 滋賀県 | 594,453 | 96,810 | 16.3% | 603,426 | 90,499 | 15.0% | 1.3% |
| 京都府 | 1,244,949 | 706,533 | 56.8% | 1,253,667 | 667,276 | 53.2% | 3.6% |
| 大阪府 | 5,393,566 | 1,435,671 | 26.6% | 5,389,635 | 1,360,676 | 25.2% | 1.4% |
| 兵庫県 | 3,080,633 | 1,380,605 | 44.8% | 3,084,758 | 1,264,580 | 41.0% | 3.8% |
| 奈良県 | 691,259 | 446,075 | 64.5% | 699,961 | 446,138 | 63.7% | 0.8% |
| 和歌山県 | 471,624 | 29,418 | 6.2% | 465,959 | 25,763 | 5.5% | 0.7% |
| 鳥取県 | 93,864 | 83,766 | 89.2% | 91,439 | 81,366 | 89.0% | 0.2% |
| 島根県 | 284,486 | 136,053 | 47.8% | 270,445 | 136,424 | 50.4% | -2.6% |
| 岡山県 | 698,062 | 311,189 | 44.6% | 699,695 | 293,606 | 42.0% | 2.6% |
| 広島県 | 1,512,295 | 695,763 | 46.0% | 1,506,562 | 679,263 | 45.1% | 0.9% |
| 山口県 | 713,829 | 206,005 | 28.9% | 724,315 | 122,691 | 16.9% | 12.0% |
| 徳島県 | 242,202 | 56,737 | 23.4% | 242,202 | 56,737 | 23.4% | 0.0% |
| 香川県 | 556,118 | 297,132 | 53.4% | 551,624 | 291,657 | 52.9% | 0.5% |
| 愛媛県 | 478,486 | 309,094 | 64.6% | 476,369 | 236,838 | 49.7% | 14.9% |
| 高知県 | 179,793 | 62,682 | 34.9% | 179,793 | 32,982 | 18.3% | 16.6% |
| 福岡県 | 2,481,254 | 1,330,294 | 53.6% | 2,484,694 | 1,248,845 | 50.3% | 3.3% |
| 佐賀県 | 436,706 | 225,234 | 51.6% | 436,156 | 211,740 | 48.5% | 3.1% |
| 長崎県 | 507,054 | 82,569 | 16.3% | 514,641 | 49,220 | 9.6% | 6.7% |
| 熊本県 | 228,926 | 25,998 | 11.4% | 229,252 | 25,998 | 11.3% | 0.1% |
| 大分県 | 374,033 | 110,241 | 29.5% | 368,899 | 118,144 | 32.0% | -2.5% |
| 宮崎県 | 309,280 | 63,546 | 20.5% | 304,269 | 61,880 | 20.3% | 0.2% |
| 鹿児島県 | 386,818 | 58,543 | 15.1% | 399,228 | 58,426 | 14.6% | 0.5% |
| 沖縄県 | 714,417 | 263,255 | 36.8% | 714,279 | 263,405 | 36.9% | -0.1% |
| 合計 | 57,778,016 | 26,627,261 | 46.1% | 57,984,397 | 24,553,351 | 42.3% | 3.8% |

※1 各都道府県の水道事業(簡易水道事業を除く)及び水道用水供給事業が有している浄水施設の耐震化対策の取組み及びその進捗状況を表すものとして、浄水場の主要構造物である、沈でん池及びろ過池の耐震化状況を集計したもの。

※2 一部で耐震化率が昨年度に比べ減少した主な理由は、耐震診断の精度を高めたことにより耐震性が十分でないと判明したこと、集計対象でなかった簡易水道事業の上水道事業への移行や集計方法の見直し等による。

※3 平成29年度の鳥取県の集計値は、前年度公表値から修正している。

＜別紙3＞配水池の耐震化状況(平成30年度末)

都道府県別一覧表 ※1

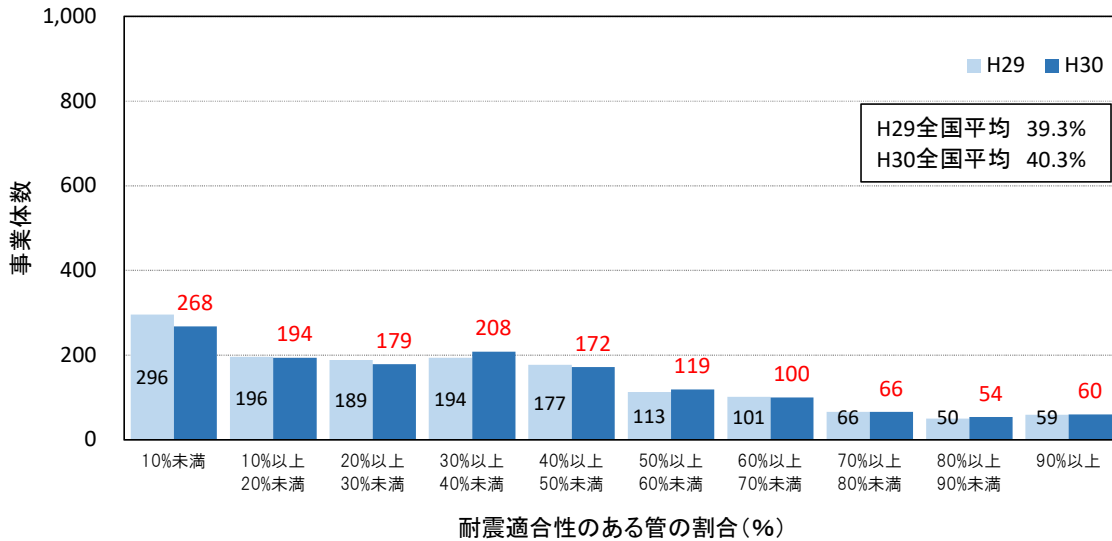
| 都道府県名 | 平成30年度 | | | (参考)平成29年度 | | | 耐震化率 の増減 ※2 (H30-H29) (%) ①-② |
|-------|--------------------------|--------------------------|----------------|--------------------------|--------------------------|----------------|---|
| | 全有効 容量 | 耐震化 有効容量 | 耐震化率 | 全有効 容量 | 耐震化 有効容量 | 耐震化率 | |
| | (m ³) (A) | (m ³) (B) | (%) (B/A=①) | (m ³) (C) | (m ³) (D) | (%) (D/C=②) | |
| 北海道 | 1,430,825 | 697,880 | 48.8% | 1,428,132 | 678,456 | 47.5% | 1.3% |
| 青森県 | 424,109 | 194,043 | 45.8% | 424,627 | 194,043 | 45.7% | 0.1% |
| 岩手県 | 340,048 | 132,440 | 38.9% | 338,162 | 127,991 | 37.8% | 1.1% |
| 宮城県 | 953,759 | 411,484 | 43.1% | 926,830 | 378,574 | 40.8% | 2.3% |
| 秋田県 | 278,882 | 112,026 | 40.2% | 280,467 | 112,026 | 39.9% | 0.3% |
| 山形県 | 357,831 | 153,341 | 42.9% | 357,068 | 170,099 | 47.6% | -4.7% |
| 福島県 | 611,883 | 248,984 | 40.7% | 602,593 | 239,773 | 39.8% | 0.9% |
| 茨城県 | 767,807 | 307,105 | 40.0% | 754,136 | 302,635 | 40.1% | -0.1% |
| 栃木県 | 629,514 | 189,544 | 30.1% | 625,585 | 182,244 | 29.1% | 1.0% |
| 群馬県 | 746,050 | 315,300 | 42.3% | 759,730 | 275,796 | 36.3% | 6.0% |
| 埼玉県 | 2,754,487 | 1,915,412 | 69.5% | 2,716,211 | 1,828,882 | 67.3% | 2.2% |
| 千葉県 | 1,867,215 | 991,705 | 53.1% | 1,858,660 | 981,207 | 52.8% | 0.3% |
| 東京都 | 3,316,768 | 2,474,564 | 74.6% | 3,266,684 | 2,270,714 | 69.5% | 5.1% |
| 神奈川県 | 2,996,673 | 1,961,747 | 65.5% | 3,010,307 | 1,787,771 | 59.4% | 6.1% |
| 新潟県 | 756,220 | 322,461 | 42.6% | 770,036 | 321,862 | 41.8% | 0.8% |
| 富山県 | 303,440 | 139,029 | 45.8% | 305,874 | 135,173 | 44.2% | 1.6% |
| 石川県 | 402,284 | 221,546 | 55.1% | 394,132 | 213,586 | 54.2% | 0.9% |
| 福井県 | 267,029 | 126,278 | 47.3% | 264,293 | 115,168 | 43.6% | 3.7% |
| 山梨県 | 264,440 | 167,670 | 63.4% | 266,295 | 167,560 | 62.9% | 0.5% |
| 長野県 | 848,227 | 298,377 | 35.2% | 849,244 | 296,075 | 34.9% | 0.3% |
| 岐阜県 | 658,020 | 395,379 | 60.1% | 641,170 | 400,963 | 62.5% | -2.4% |
| 静岡県 | 1,267,926 | 845,926 | 66.7% | 1,287,657 | 835,181 | 64.9% | 1.8% |
| 愛知県 | 2,208,365 | 1,825,584 | 82.7% | 2,206,836 | 1,815,634 | 82.3% | 0.4% |
| 三重県 | 765,074 | 502,877 | 65.7% | 772,606 | 500,192 | 64.7% | 1.0% |
| 滋賀県 | 455,597 | 259,328 | 56.9% | 456,235 | 259,328 | 56.8% | 0.1% |
| 京都府 | 803,394 | 376,241 | 46.8% | 802,678 | 373,370 | 46.5% | 0.3% |
| 大阪府 | 2,987,705 | 1,382,871 | 46.3% | 3,003,858 | 1,319,410 | 43.9% | 2.4% |
| 兵庫県 | 1,987,896 | 1,217,786 | 61.3% | 1,976,808 | 1,204,436 | 60.9% | 0.4% |
| 奈良県 | 676,564 | 432,915 | 64.0% | 669,024 | 430,565 | 64.4% | -0.4% |
| 和歌山県 | 349,023 | 185,376 | 53.1% | 341,755 | 177,804 | 52.0% | 1.1% |
| 鳥取県 | 210,027 | 91,891 | 43.8% | 210,767 | 91,530 | 43.4% | 0.4% |
| 島根県 | 255,370 | 147,129 | 57.6% | 226,798 | 134,309 | 59.2% | -1.6% |
| 岡山県 | 705,921 | 401,034 | 56.8% | 702,595 | 387,401 | 55.1% | 1.7% |
| 広島県 | 1,041,755 | 582,124 | 55.9% | 1,040,716 | 574,788 | 55.2% | 0.7% |
| 山口県 | 529,090 | 210,160 | 39.7% | 530,421 | 208,799 | 39.4% | 0.3% |
| 徳島県 | 240,426 | 95,160 | 39.6% | 240,426 | 84,560 | 35.2% | 4.4% |
| 香川県 | 433,851 | 246,057 | 56.7% | 432,336 | 246,457 | 57.0% | -0.3% |
| 愛媛県 | 415,585 | 261,309 | 62.9% | 410,237 | 244,979 | 59.7% | 3.2% |
| 高知県 | 202,906 | 135,400 | 66.7% | 204,906 | 129,110 | 63.0% | 3.7% |
| 福岡県 | 1,366,973 | 844,504 | 61.8% | 1,366,095 | 829,804 | 60.7% | 1.1% |
| 佐賀県 | 264,470 | 158,538 | 59.9% | 264,036 | 156,898 | 59.4% | 0.5% |
| 長崎県 | 478,770 | 128,428 | 26.8% | 466,406 | 123,365 | 26.5% | 0.3% |
| 熊本県 | 442,106 | 250,182 | 56.6% | 434,399 | 250,182 | 57.6% | -1.0% |
| 大分県 | 344,632 | 184,116 | 53.4% | 334,296 | 180,974 | 54.1% | -0.7% |
| 宮崎県 | 356,156 | 138,237 | 38.8% | 347,340 | 140,680 | 40.5% | -1.7% |
| 鹿児島県 | 620,956 | 202,894 | 32.7% | 619,006 | 184,137 | 29.7% | 3.0% |
| 沖縄県 | 648,614 | 470,930 | 72.6% | 651,010 | 471,730 | 72.5% | 0.1% |
| 合計 | 41,034,663 | 23,353,312 | 56.9% | 40,839,483 | 22,536,221 | 55.2% | 1.7% |

※1 各都道府県の水道事業(簡易水道事業を除く)及び水道用水供給事業が有している配水池(配水塔、浄水池を含む)の状況を集計したもの。

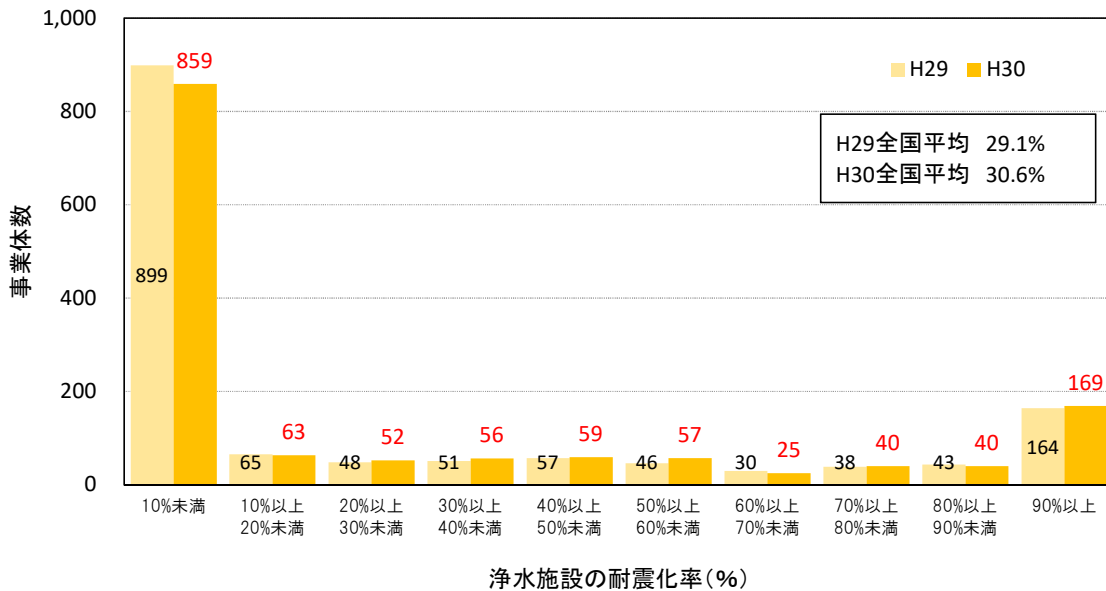
※2 一部で耐震化率が昨年度に比べ減少した主な理由は、耐震診断の精度を高めたことにより耐震性が十分でないことが判明したこと、集計対象でなかった簡易水道事業の上水道事業への移行や集計方法の見直し等による。

〈参考〉耐震適合率・耐震化率の分布

(1) 基幹管路の耐震適合率



(2) 浄水施設の耐震化率



(3) 配水池の耐震化率

